

CAR CRADLE for  
**MOTOROLA**  
**PHOTON™ 4G**

LIFE.  POWERED.



# CONGRATULATIONS

## CAR CRADLE FOR MOTOROLA PHOTON™ 4G

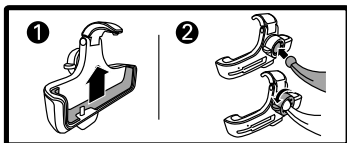
**Caution:** Please read the important safety, regulatory and legal information at the back of this guide.

**Important:** Before installing or using your product, check the local laws regarding windshield mounting and use of equipment.

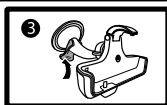
For safe installation:

- Do not put your product in a location that obstructs the driver's vision or interferes with the operation of the vehicle.
- Do not cover an airbag.

# INSTALL CAR CRADLE



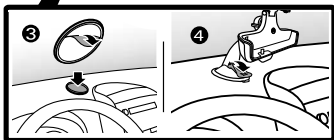
**Note:** Remove the installed adapter from the cradle when using a protective case with your phone.



Windshield mount

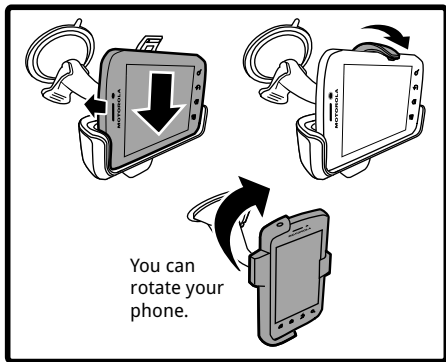


**Note:** Clean the dashboard first. Let the mounting sticker set for 24 hours before attaching the cradle.



Dashboard mount

## ATTACH YOUR PHONE



## YOUR AUDIO & CAR CHARGING CABLE

Micro USB

USB



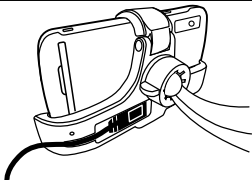
3.5mm Audio

**Caution:** Do NOT use this cable with your computer. You could damage your computer.

# CONNECT TO MUSIC OR CHARGE UP

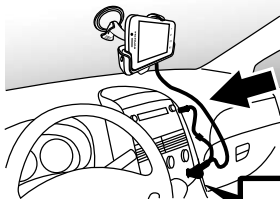
1

Connect **micro USB** to cradle.



2

Connect 3.5mm connector to car stereo auxiliary input (if available).



3

Connect **USB** to car adapter, and plug adapter into vehicle power outlet.



**Caution:** Your car adapter may look different.

4 Connect to music or charge up

# SUPPORT

*we're here to help*

If you have questions or need assistance, go to [www.motorola.com/repair](http://www.motorola.com/repair) (United States) or [www.motorola.com/support](http://www.motorola.com/support) (Canada), where you can select from a number of customer care options.

You can also contact the Motorola Customer Support Center at: 1-800-734-5870 (United States), 1-888-390-6456 (TTY/TDD United States for hearing impaired), or 1-800-461-4575 (Canada).

## Third Party Accessories

Use of third party accessories, including but not limited to batteries, chargers, headsets, covers, cases, screen protectors and memory cards, may impact your product's performance. In some circumstances, third party accessories can be dangerous and may void your product warranty. For a list of Motorola accessories, visit [www.motorola.com/products](http://www.motorola.com/products)

## Driving Precautions

Responsible and safe driving is your primary responsibility when behind the wheel of a vehicle. Using a mobile device or accessory for a call or other application while driving may cause distraction. Using a mobile device or accessory may be prohibited or restricted in certain areas, always obey the laws and regulations on the use of these products.

### **While driving, NEVER:**

- Type or read texts.
- Enter or review written data.
- Surf the web.
- Input navigation information.
- Perform any other functions that divert your attention from driving.

### **While driving, ALWAYS:**

- Keep your eyes on the road.
- Use a handsfree device if available or required by law in your area.
- Enter destination information into a navigation device **before** driving.
- Use voice activated features (such as voice dial) and speaking features (such as audible directions), if available.
- Obey all local laws and regulations for the use of mobile devices and accessories in the vehicle.
- End your call or other task if you cannot concentrate on driving.

Responsible driving practices can be found at [www.motorola.com/callsmart](http://www.motorola.com/callsmart) (in English only).

If you experience hearing discomfort, including the sensation of pressure or fullness in your ears, ringing in your ears, or muffled speech, you should stop listening to the device through your headset or headphones and have your hearing checked.



For more information about hearing, see our website at [direct.motorola.com/hellomoto/nss/AcousticSafety.asp](http://direct.motorola.com/hellomoto/nss/AcousticSafety.asp) (in English only).







## Children


**Keep your product and its accessories away from small children.** These products are not toys and may be hazardous to small children. For example:

- A choking hazard may exist for small, detachable parts.
- Improper use could result in loud sounds, possibly causing hearing injury.
- Improperly handled batteries could overheat and cause a burn.

## Symbol Key

Your battery, charger, or accessory product may contain symbols, defined as follows:

Symbol	Definition
	Important safety information follows.
	Do not dispose of your product or battery in a fire.
 	Your product or battery may require recycling in accordance with local laws. Contact your local regulatory authorities for more information.
	Do not dispose of your product or battery with your household waste. See "Recycling" for more information.
	Do not use tools.

Symbol	Definition
	For indoor use only.

## Use & Care

To care for your Motorola product, please keep it away from:



### liquids of any kind

Don't expose your product to water, rain, extreme humidity, sweat, or other moisture. If it does get wet, don't try to accelerate drying with the use of an oven or dryer, as this may damage the product.



### extreme heat or cold

Avoid temperatures below  $-10^{\circ}\text{C}$  ( $14^{\circ}\text{F}$ ) or above  $60^{\circ}\text{C}$  ( $140^{\circ}\text{F}$ ). For battery powered accessories, do not recharge your accessory in temperatures below  $0^{\circ}\text{C}$  ( $32^{\circ}\text{F}$ ) or above  $45^{\circ}\text{C}$  ( $113^{\circ}\text{F}$ ).



### microwaves

Don't try to dry your product in a microwave oven.



### dust and dirt

Don't expose your product to dust, dirt, sand, food, or other inappropriate materials.



### cleaning solutions

To clean your product, use only a dry soft cloth. Don't use alcohol or other cleaning solutions.



### shock and vibration

Don't drop your product.

# Recycling

## Products & Accessories

Please do not dispose of products or electrical accessories (such as chargers, headsets, or batteries) with your household waste, or in a fire. These items should be disposed of in accordance with the national collection and recycling schemes operated by your local or regional authority. Alternatively, you may return unwanted products and electrical accessories to any Motorola Approved Service Center in your region. Details of Motorola approved national recycling schemes, and further information on Motorola recycling activities can be found at:

[www.motorola.com/recycling](http://www.motorola.com/recycling)



## Packaging & Product Guides

Product packaging and product guides should only be disposed of in accordance with national collection and recycling requirements. Please contact your regional authorities for more details.

## Export Law Assurances

This product is controlled under the export regulations of the United States of America and Canada. The Governments of the United States of America and Canada may restrict the exportation or re-exportation of this product to certain destinations. For further information contact the U.S. Department of Commerce or the Canadian Department of Foreign Affairs and International Trade.

## Product Registration

Online Product Registration:

[www.motorola.com/us/productregistration](http://www.motorola.com/us/productregistration)

Product registration is an important step toward enjoying your new Motorola product. Registering permits us to contact you for product or software updates and allows you to subscribe to updates on new products or special promotions. Registration is not required for warranty coverage.

Please retain your original dated sales receipt for your records. For warranty service of your Motorola Personal Communications Product you will need to provide a copy of your dated sales receipt to confirm warranty status.

Thank you for choosing a Motorola product.

# Motorola Limited Warranty for the United States and Canada

## What Does this Warranty Cover?

Subject to the exclusions contained below, Motorola Mobility, Inc. warrants its mobile telephones ("Products"), Motorola-branded or certified accessories sold for use with these Products ("Accessories"), and Motorola software contained on CD-ROMs or other tangible media and sold for use with these Products ("Software") to be free from defects in materials and workmanship under normal consumer usage for the period(s) outlined below. This limited warranty is a consumer's exclusive remedy, and applies as follows to new Motorola Products, Accessories, and Software purchased by consumers in the United States or Canada, which are accompanied by this written warranty:

## Products and Accessories

<b>Products Covered</b>	<b>Length of Coverage</b>
<b>Products and Accessories</b> as defined above, unless otherwise provided for below.	<b>One (1) year</b> from the date of purchase by the first consumer purchaser of the product unless otherwise provided for below.
<b>Decorative Accessories and Cases.</b> Decorative covers, bezels, PhoneWrap™ covers and cases.	<b>Limited lifetime warranty</b> for the lifetime of ownership by the first consumer purchaser of the product.
<b>Monaural Headsets.</b> Ear buds and boom headsets that transmit mono sound through a wired connection.	<b>Limited lifetime warranty</b> for the lifetime of ownership by the first consumer purchaser of the product.
<b>Products and Accessories that are Repaired or Replaced.</b>	<b>The balance of the original warranty or for ninety (90) days</b> from the date returned to the consumer, whichever is longer.

## Exclusions (Products and Accessories)

**Normal Wear and Tear.** Periodic maintenance, repair and replacement of parts due to normal wear and tear are excluded from coverage.

**Batteries.** Only batteries whose fully charged capacity falls below 80% of their rated capacity and batteries that leak are covered by this limited warranty.

**Abuse & Misuse.** Defects or damage that result from: (a) improper operation, storage, misuse or abuse, accident or neglect, such as physical damage (cracks, scratches, etc.) to the surface of the product resulting from misuse; (b) contact with liquid, water, rain, extreme humidity or heavy perspiration, sand, dirt or the like, extreme heat, or food; (c) use of the Products or Accessories for commercial purposes or subjecting the Product or Accessory to abnormal usage or conditions; or (d) other acts which are not the fault of Motorola, are excluded from coverage.

**Use of Non-Motorola Products and Accessories.** Defects or damage that result from the use of non-Motorola branded or certified Products, Accessories, Software or other peripheral equipment are excluded from coverage.

**Unauthorized Service or Modification.** Defects or damages resulting from service, testing, adjustment, installation, maintenance, alteration, or modification in any way by someone other than Motorola, or its authorized service centers, are excluded from coverage.

**Altered Products.** Products or Accessories with (a) serial numbers or date tags that have been removed, altered or obliterated; (b) broken seals or that show evidence of tampering; (c) mismatched board serial numbers; or (d) nonconforming or non-Motorola housings, or parts, are excluded from coverage.

**Communication Services.** Defects, damages, or the failure of Products, Accessories or Software due to any communication service or signal you may subscribe to or use with the Products Accessories or Software is excluded from coverage.

## Software

Products Covered	Length of Coverage
<b>Software.</b> Applies only to physical defects in the media that embodies the copy of the software (e.g. CD-ROM, or floppy disk).	<b>Ninety (90) days</b> from the date of purchase.

## Exclusions (Software)

**Software Embodied in Physical Media.** No warranty is made that the software will meet your requirements or will work in combination with any hardware or software applications provided by third parties, that the operation of the software products will be uninterrupted or error free, or that all defects in the software products will be corrected.

**Software NOT Embodied in Physical Media.** Software that is not embodied in physical media (e.g. software that is downloaded from the Internet), is provided “as is” and without warranty.

## Who is Covered?

This warranty extends only to the first consumer purchaser, and is not transferable.

## What Will Motorola Do?

Motorola, at its option, will at no charge repair, replace or refund the purchase price of any Products, Accessories or Software that does not conform to this warranty. We may use functionally equivalent reconditioned/refurbished/pre-owned or new Products, Accessories or parts. No data, software or applications added to your Product, Accessory or Software, including but not limited to personal contacts, games and ringer tones, will be reinstalled. To avoid losing such data, software, and applications, please create a back up prior to requesting service.

## How to Obtain Warranty Service or Other Information

<b>USA</b>	1-800-734-5870
<b>Canada</b>	1-800-461-4575
<b>TTY</b>	1-888-390-6456

You will receive instructions on how to ship the Products, Accessories or Software, at your expense, to a Motorola Authorized Repair Center. To obtain service, you must include: (a) a copy of your receipt, bill of sale or other comparable proof of purchase; (b) a written description of the problem; (c) the name of your service provider, if applicable; (d) the name and location of the installation facility (if applicable) and, most importantly; (e) your address and telephone number.

## What Other Limitations are There?

ANY IMPLIED WARRANTIES, INCLUDING WITHOUT LIMITATION THE IMPLIED WARRANTIES OF MERCHANTABILITY AND FITNESS FOR A PARTICULAR PURPOSE, SHALL BE LIMITED TO THE DURATION OF THIS LIMITED WARRANTY, OTHERWISE THE REPAIR, REPLACEMENT, OR REFUND AS PROVIDED UNDER THIS EXPRESS LIMITED WARRANTY IS THE EXCLUSIVE REMEDY OF THE CONSUMER, AND IS PROVIDED IN LIEU

OF ALL OTHER WARRANTIES, EXPRESS OR IMPLIED. IN NO EVENT SHALL MOTOROLA BE LIABLE, WHETHER IN CONTRACT OR TORT (INCLUDING NEGLIGENCE) FOR DAMAGES IN EXCESS OF THE PURCHASE PRICE OF THE PRODUCT, ACCESSORY OR SOFTWARE, OR FOR ANY INDIRECT, INCIDENTAL, SPECIAL OR CONSEQUENTIAL DAMAGES OF ANY KIND, OR LOSS OF REVENUE OR PROFITS, LOSS OF BUSINESS, LOSS OF INFORMATION OR DATA, SOFTWARE OR APPLICATIONS OR OTHER FINANCIAL LOSS ARISING OUT OF OR IN CONNECTION WITH THE ABILITY OR INABILITY TO USE THE PRODUCTS, ACCESSORIES OR SOFTWARE TO THE FULL EXTENT THESE DAMAGES MAY BE DISCLAIMED BY LAW.

**Some states and jurisdictions do not allow the limitation or exclusion of incidental or consequential damages, or limitation on the length of an implied warranty, so the above limitations or exclusions may not apply to you. This warranty gives you specific legal rights, and you may also have other rights that vary from state to state or from one jurisdiction to another.**

# Copyright & Trademarks

Motorola Mobility, Inc.  
Consumer Advocacy Office  
600 N US Hwy 45  
Libertyville, IL 60048  
[www.motorola.com](http://www.motorola.com)

**Note:** Do not ship your product to the above address. If you need to return your product for repairs, replacement, or warranty service, please contact the Motorola Customer Support Center at:

1-800-734-5870 (United States)

1-888-390-6456 (TTY/TDD United States for hearing impaired)

1-800-461-4575 (Canada)

Certain features, services and applications are network dependent and may not be available in all areas; additional terms, conditions and/or charges may apply. Contact your service provider for details.

All features, functionality, and other product specifications, as well as the information contained in this guide, are based upon the latest available information and believed to be accurate at the time of printing. Motorola reserves the right to change or modify any information or specifications without notice or obligation.

**Note:** The images in this guide are examples only.

MOTOROLA and the Stylized M Logo are trademarks or registered trademarks of Motorola Trademark Holdings, LLC. DROID™ is a trademark of Lucasfilm, Ltd. and its related companies. All other product or service names are the property of their respective owners.

© 2011 Motorola Mobility, Inc. All rights reserved.

Manual Number: 68016040001-A



SOPORTE PARA  
AUTOMÓVIL  
**PHOTON™ 4G**  
**DE MOTOROLA**

LIFE.  POWERED.



# FELICITACIONES

## SOPORTE PARA AUTOMÓVIL PARA PHOTON™ 4G DE MOTOROLA

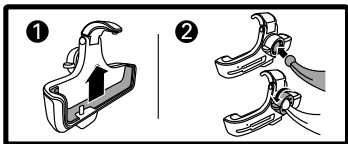
**Precaución:** lea la información importante, reglamentaria y legal en la parte posterior de esta guía.

**Importante:** antes de instalar o usar el producto, revise las leyes locales relacionadas con la instalación en el parabrisas y el uso del equipo.

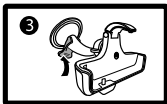
Para una instalación segura:

- No coloque el producto donde obstruya la visión del conductor o interfiera con el funcionamiento del vehículo.
- No cubra la bolsa de aire.

# INSTALE EL SOPORTE PARA AUTOMÓVIL



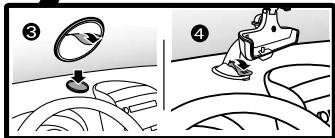
**Nota:** remueva el adaptador instalado del soporte cuando utilice un estuche de protección en el teléfono.



Instalación en parabrisas

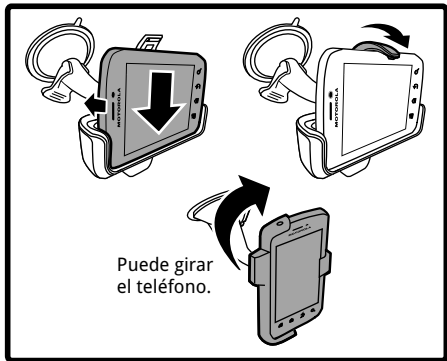


**Nota:** limpie primero el tablero de instrumentos. Deje el conjunto adhesivo de montaje durante 24 horas antes de acoplar el soporte.



Instalación en el tablero de instrumentos

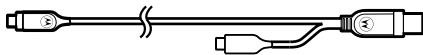
## CONECTE EL TELÉFONO



## CABLE DE AUDIO Y CARGADOR PARA EL AUTOMÓVIL

Micro USB

USB



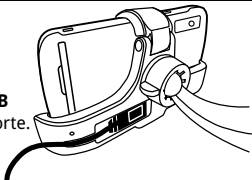
Audio de 3.5 mm

**Precaución:** NO use este cable en la computadora. Podría dañarla.

# CONECTE SU MÚSICA O CARGUE

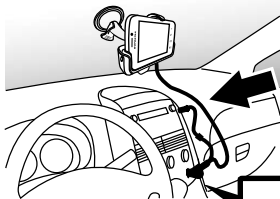
1

Inserte el conector **micro USB** en el soporte.



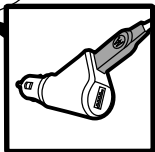
2

Inserte el conector de 3.5 mm en la entrada auxiliar estéreo del automóvil (si está disponible).



3

Conecte el **USB** al adaptador del automóvil y enchufe el adaptador a la salida de alimentación del vehículo.



**Precaución:** el adaptador para el automóvil puede verse diferente.

4 Conecte su música o cargue

# **SOPORTE**

*estamos aquí para ayudar*

Si tiene dudas o necesita asistencia, visite el sitio [www.motorola.com/repair](http://www.motorola.com/repair) (Estados Unidos) o [www.motorola.com/support](http://www.motorola.com/support) (Canadá), donde podrá seleccionar diferentes opciones de atención al cliente.

También puede comunicarse con el Centro de Atención a Clientes de Motorola al 1-800-734-5870 (Estados Unidos), 1-888-390-6456 (TTY/TDD en Estados Unidos para personas con problemas de audición) o 1-800-461-4575 (Canadá).

# Seguridad, información reglamentaria y legal

---

## Accesorios de terceros

El uso de accesorios de terceros, entre los que se incluyen, baterías, cargadores, audífonos, cubiertas, estuches, protectores plásticos y tarjetas de memoria, puede afectar el rendimiento de su producto. En algunos casos, los accesorios de terceros pueden ser peligrosos y pueden anular la garantía de su producto. Si desea obtener una lista de accesorios de Motorola, visite [www.motorola.com/products](http://www.motorola.com/products).

## Precauciones al conducir

La conducción segura y responsable es su principal responsabilidad cuando está detrás del volante de un vehículo. El uso de dispositivos o accesorios móviles para una llamada u otra aplicación mientras conduce puede ocasionar distracción. El uso de un dispositivo o accesorio móvil puede estar prohibido o restringido en ciertas áreas; obedezca siempre las leyes y regulaciones sobre el uso de estos productos.

### **Mientras conduce, NUNCA:**

- Escriba o lea textos.
- Ingrese o revise datos escritos.
- Navegue por la Web.
- Ingrese información de navegación.
- Realice cualquier otra función que desvíe su atención del camino.

### **Mientras conduce, SIEMPRE:**

- Mantenga la vista en el camino.
- Use un dispositivo manos libres si está disponible o así lo requiera la ley en su área.
- Ingrese información de destino en un dispositivo de navegación **antes de** conducir.
- Use funciones activadas por voz (como marcado por voz) y funciones de habla (como instrucciones audibles), si están disponibles.
- Obedezca todas las leyes y regulaciones locales sobre el uso de dispositivos móviles y accesorios en el vehículo.
- Finalice la llamada u otras tareas si no puede concentrarse en la conducción.

Puede encontrar las prácticas de conducción responsable en [www.motorola.com/callsmart](http://www.motorola.com/callsmart) (sólo en inglés).



# Niños

**Mantenga el producto y sus accesorios alejados de los niños pequeños.** Estos productos no son juguetes y pueden ser peligrosos para los niños pequeños. Por ejemplo:

- Es posible que las piezas pequeñas y extraíbles representen peligros de asfixia.
- El uso inadecuado puede provocar sonidos fuertes, que posiblemente dañen la audición.
- Las baterías que no se manipulan correctamente pueden sobrecalentarse o provocar quemaduras.

## Leyenda de símbolos

La batería, el cargador o el producto accesorio pueden incluir los símbolos que se definen a continuación:

Símbolo	Definición
	A continuación, importante información de seguridad.
	No deseche el producto ni la batería en el fuego.
 	Es posible que el producto o la batería deban reciclarse de acuerdo con las leyes locales. Comuníquese con las autoridades de regulación locales para obtener más información.
 	No deseche el producto o la batería junto a los desperdicios domésticos. Consulte "Reciclaje" para obtener más información.
	No use herramientas.

Símbolo	Definición
	Sólo para uso en interiores.

## Uso y cuidado

Para proteger su producto Motorola, manténgalo alejado de:



### **todo tipo de líquidos**

No exponga su producto al agua, a la lluvia, a la humedad extrema, al sudor ni a otro tipo de humedad. Si el producto se moja, no intente acelerar el secado utilizando un horno o secador de pelo, ya que puede dañar el producto.



### **calor o frío extremo**

Evite temperaturas inferiores a  $-10^{\circ}\text{C}$  ( $14^{\circ}\text{F}$ ) o superiores a  $60^{\circ}\text{C}$  ( $140^{\circ}\text{F}$ ). Para accesorios a batería, no recargue el accesorio a temperaturas inferiores a  $0^{\circ}\text{C}$  ( $32^{\circ}\text{F}$ ) ni superiores a  $45^{\circ}\text{C}$  ( $113^{\circ}\text{F}$ ).



### **microondas**

No intente secar su producto en un horno microondas.



### **polvo y suciedad**

No exponga su producto al polvo, a la suciedad, a arena, a alimentos ni a otros materiales no apropiados.



### **soluciones de limpieza**

Para limpiar su producto, use sólo un paño suave y seco. No use alcohol ni otras soluciones de limpieza.



**golpes y vibraciones**  
No deje caer su producto.

## Reciclaje

### Productos y Accesorios

No deseche productos ni accesorios eléctricos, tales como cargadores, audífonos o baterías, con la basura doméstica ni los arroje al fuego. Estos productos se deben eliminar de acuerdo con los planes nacionales de recolección y reciclaje que lleva a cabo la autoridad local o regional. Como alternativa, puede devolver los productos y los accesorios eléctricos no deseados a cualquier Centro de servicio autorizado de Motorola de su región. Podrá encontrar los detalles sobre los planes nacionales de reciclaje aprobados por Motorola y más información acerca de las actividades de reciclaje de la empresa en: [www.motorola.com/recycling](http://www.motorola.com/recycling).



### Embalaje y guías de productos

El embalaje del producto y las guías del producto sólo se deben eliminar de acuerdo con los requisitos nacionales de recolección y reciclaje. Comuníquese con las autoridades regionales para obtener más detalles.

## Garantías de la Ley de Exportaciones

Este producto está controlado por las regulaciones de exportación de Estados Unidos de Norteamérica y Canadá. Los Gobiernos de Estados Unidos de América y Canadá pueden restringir la exportación o reexportación de este producto a ciertos destinos. Para obtener más información, póngase en contacto con el Departamento de Comercio de Estados Unidos o el Departamento de Asuntos extranjeros y Comercio internacional de Canadá.

## Registro del producto

Registro del producto en línea:

[www.motorola.com/us/productregistration](http://www.motorola.com/us/productregistration)

El registro del producto es un paso importante para disfrutar su nuevo producto Motorola. El registro nos permite comunicarnos con usted para informarle sobre actualizaciones de productos o software y le permite suscribirse a actualizaciones de nuevos productos o

promociones especiales. El registro no se requiere para efectos de la cobertura de la garantía.

Conserve en sus registros el recibo de compra original con la fecha indicada en el mismo. Para obtener el servicio de garantía de su producto de comunicaciones personales Motorola, debe entregarnos una copia de su recibo de compra con la fecha para confirmar el estado de la garantía.

Gracias por Elegir un Producto Motorola.

## Garantía Limitada Motorola para Estados Unidos y Canadá

### ¿Qué Cubre esta Garantía?

Salvo las exclusiones enumeradas a continuación, Motorola Mobility, Inc. garantiza que sus teléfonos móviles ("productos"), los accesorios marca Motorola o certificados que se venden para uso con estos productos ("accesorios") y el software Motorola incluido en CD-ROM o en otros medios tangibles y que se vende para uso con estos productos ("software") están libres de defectos en materiales y mano de obra bajo condiciones de uso normal por parte de consumidores durante el o los períodos aquí descritos. Esta garantía limitada es un recurso exclusivo del consumidor y se aplica de la manera siguiente a los nuevos productos, accesorios y software Motorola que hayan comprado los consumidores en Estados Unidos o Canadá y que estén acompañados por esta garantía escrita:

### Productos y Accesorios

<b>Productos Cubiertos</b>	<b>Duración de la Cobertura</b>
Los <b>Productos y Accesorios</b> antes definidos, salvo que se disponga lo contrario a continuación.	<b>Un (1) año</b> a partir de la fecha de compra por parte del primer comprador consumidor del producto, a menos que se disponga lo contrario a continuación.
<b>Accesorios y Estuches Decorativos.</b> Cubiertas decorativas, cubiertas, PhoneWrap™ y estuches.	<b>Garantía limitada de por vida</b> por la duración de la propiedad del producto para el primer consumidor que lo compró.

<b>Productos Cubiertos</b>	<b>Duración de la Cobertura</b>
<b>Audífonos monoauriculares.</b> Audífonos y auriculares que transmiten sonido monofónico a través de una conexión alámbrica.	<b>Garantía limitada de por vida</b> por la duración de la propiedad del producto para el primer consumidor que lo compró.
<b>Productos y Accesorios que se Reparar o Reemplazan.</b>	<b>Lo que queda de la garantía original o noventa (90) días</b> a partir de la fecha de devolución al consumidor, lo que sea mayor.

## Exclusiones (productos y accesorios)

**Uso y Desgaste Normal.** Se excluye de la cobertura el mantenimiento, la reparación y el reemplazo periódicos de piezas debido al uso y desgaste normales.

**Baterías.** Esta garantía limitada sólo cubre las baterías cuya capacidad cargada completa quede bajo el 80% de su capacidad nominal y las baterías que presenten filtraciones.

**Uso Indevido y Maltrato.** Defectos o daños causados por: (a) el manejo inadecuado, almacenamiento, uso indebido o maltrato, accidente o descuido, como daños físicos (hendiduras, rayones, etc.) en la superficie del producto resultantes del uso indebido; (b) contacto con líquido, agua, lluvia, humedad extrema o transpiración excesiva, arena, polvo o similares, calor extremo o alimentos; (c) uso de los productos o accesorios para propósitos comerciales o sometimiento del producto o accesorio a uso o condiciones anormales; o (d) otras acciones que no son responsabilidad de Motorola.

**Uso de Productos y Accesorios que No Sean Motorola.** Se excluyen de la cobertura los defectos o daños que resulten del uso de Productos, Accesorios, Software u otros equipos periféricos que no tengan marca ni certificación Motorola.

**Servicio o Modificación Sin Autorización.** Se excluyen de la cobertura los defectos o daños que resulten de servicio, prueba, ajuste, instalación, mantenimiento, alteración o modificación de cualquier tipo realizados por personas ajenas a Motorola o sus centros de servicio autorizados.

**Productos Alterados.** Se excluyen de la cobertura los productos o accesorios (a) cuyos números de serie o etiquetas de fechas hayan sido retirados, alterados o borrados; (b) con sellos rotos o que muestren indicios de manipulación; (c) con números de serie de tarjeta que no coincidan; o (d) cubiertas o piezas que no sean Motorola o no cumplan sus normativas.

**Servicios de Comunicación.** Se excluyen de la cobertura los defectos, daños o mal funcionamiento de los Productos, Accesorios o Software debido a cualquier servicio o señal de comunicación al cual se pueda suscribir o usar con los Productos, Accesorios o Software.

## Software

<b>Productos Cubiertos</b>	<b>Duración de la Cobertura</b>
<b>Software.</b> Se aplica sólo a los defectos físicos en los medios que soportan la copia del software (por ejemplo, CD-ROM o disquete).	<b>Noventa (90) días</b> a partir de la fecha de compra.

## Exclusiones (Software)

**Software Soportado por Medios Físicos.** No se garantiza que el software cumpla con sus requisitos ni funcione en combinación con cualquier otro hardware o aplicaciones de software proporcionados por terceros, que el funcionamiento de los productos de software no tenga interrupciones ni errores ni que se corregirán todos los defectos de los productos de software.

**Software NO soportado por medios físicos.** El software no soportado por medios físicos (por ejemplo, el software descargado de Internet) se proporciona "tal como está" y no tiene garantía.

## ¿Quién está cubierto?

Esta garantía se extiende sólo al primer comprador consumidor y no es transferible.

## ¿Qué hará Motorola?

Motorola, a su elección, reparará, reemplazará o reembolsará sin cargos el precio de compra de cualquier Producto, Accesorio o Software que no cumpla con esta garantía. Podremos utilizar Productos, Accesorios o piezas reacondicionados/renovados/usados o nuevos que sean funcionalmente equivalentes. No se reinstalará ninguno de los datos, software ni aplicaciones que se hayan agregado al Producto, Accesorio o Software, incluido, pero no limitado a contactos personales, juegos y tonos de timbre. Para evitar la pérdida de estos datos, software y aplicaciones, cree una copia de seguridad antes de solicitar servicio.

## Cómo obtener servicio de Garantía u otra información

<b>Estados Unidos</b>	1-800-734-5870
<b>Canadá</b>	1-800-461-4575
<b>TTY</b>	1-888-390-6456

Recibirá instrucciones sobre cómo enviar los Productos, los Accesorios o el Software, por su cuenta y cargo, al Centro de Reparaciones Autorizado de Motorola. Para obtener servicio, debe incluir: (a) una copia de su recibo, contrato de venta u otra prueba de compra equivalente; (b) una descripción escrita del problema; (c) el nombre de su proveedor de servicio, si corresponde; (d) el nombre y ubicación del servicio de instalación (si corresponde) y lo que es más importante; (e) su dirección y número telefónico.

### ¿Qué otras limitaciones existen?

TODA GARANTÍA IMPLÍCITA, INCLUIDAS SIN LIMITACIÓN LAS GARANTÍAS IMPLÍCITAS DE COMERCIABILIDAD Y APTITUD PARA UN PROPÓSITO EN PARTICULAR, SE DEBERÁ LIMITAR A LA DURACIÓN DE ESTA GARANTÍA LIMITADA, DE LO CONTRARIO, LA REPARACIÓN, REEMPLAZO O REEMBOLSO DISPUESTOS EN VIRTUD DE ESTA GARANTÍA EXPRESA LIMITADA SERÁ EL RECURSO EXCLUSIVO DEL CONSUMIDOR, SEGÚN SE DISPONE EN LUGAR DE TODA OTRA GARANTÍA EXPRESA O IMPLÍCITA. EN NINGÚN CASO MOTOROLA TENDRÁ RESPONSABILIDAD CONTRACTUAL O EXTRA CONTRACTUAL (INCLUIDA NEGLIGENCIA) POR DAÑOS QUE SUPEREN EL PRECIO DE COMPRA DEL PRODUCTO, ACCESORIO O SOFTWARE, O POR CUALQUIER DAÑO INDIRECTO, IMPREVISTO, ESPECIAL O RESULTANTE DE CUALQUIER TIPO O LA PÉRDIDA DE INGRESOS O UTILIDADES, PÉRDIDA DE NEGOCIOS, PÉRDIDA DE INFORMACIÓN O DATOS, SOFTWARE O APLICACIONES U OTRA PÉRDIDA FINANCIERA QUE SURJA DE LA CAPACIDAD O INCAPACIDAD DE USAR LOS PRODUCTOS, ACCESORIOS O SOFTWARE, O EN RELACIÓN CON LAS MISMAS, DENTRO DE LO PERMITIDO POR LA LEY.

**Algunos estados y jurisdicciones no permiten la limitación o exclusión de daños imprevistos o resultantes ni la limitación sobre la duración de una garantía implícita, de modo que las limitaciones o exclusiones anteriores probablemente no correspondan a su caso. Esta garantía le otorga derechos legales específicos y también podría tener otros derechos que varían de un estado a otro o de una jurisdicción a otra.**

# Derechos de autor y marcas comerciales

Motorola Mobility, Inc.  
Consumer Advocacy Office  
600 N US Hwy 45  
Libertyville, IL 60048  
[www.motorola.com](http://www.motorola.com)

**Nota:** no envíe el producto a la dirección anterior. Si necesita devolver el producto para reparaciones, reemplazo o servicio de garantía, comuníquese con el Centro de Atención a Clientes de Motorola al:

1-800-734-5870 (Estados Unidos)

1-888-390-6456 (TTY/TDD en los Estados Unidos para personas con problemas de audición)

1-800-461-4575 (Canadá)

Algunas funciones, servicios y aplicaciones dependen de la red y es probable que no estén disponibles en todas las áreas. Se pueden aplicar términos, condiciones y/o cargos adicionales. Comuníquese con el proveedor de servicios para obtener detalles.

Todas las funciones, la funcionalidad y otras especificaciones del producto, así como la información incluida en esta guía, se basan en la información más reciente disponible, la que se considera precisa en el momento de la impresión. Motorola se reserva el derecho de cambiar o modificar cualquier información o especificación sin previo aviso ni obligación.

**Nota:** las imágenes incluidas en esta guía son sólo ejemplos.

MOTOROLA y el logotipo de la M estilizada son marcas comerciales o marcas comerciales registradas de Motorola Trademark Holdings, LLC. Google, the Google logo, Google Maps, Google Talk, Google Latitude, Gmail, YouTube, Picasa, Android y Android Market son marcas comerciales de Google, Inc. Todos los demás nombres de productos o de servicios pertenecen a sus respectivos dueños.

© 2011 Motorola Mobility, Inc. Todos los derechos reservados.

**Precaución:** Motorola no se responsabiliza por cambios/modificaciones realizados en este transceptor.

Número de manual: 68016040001-A





