

# AV Navigation

## Installation/Connections Installation/Raccordement Instalación/Conexiones

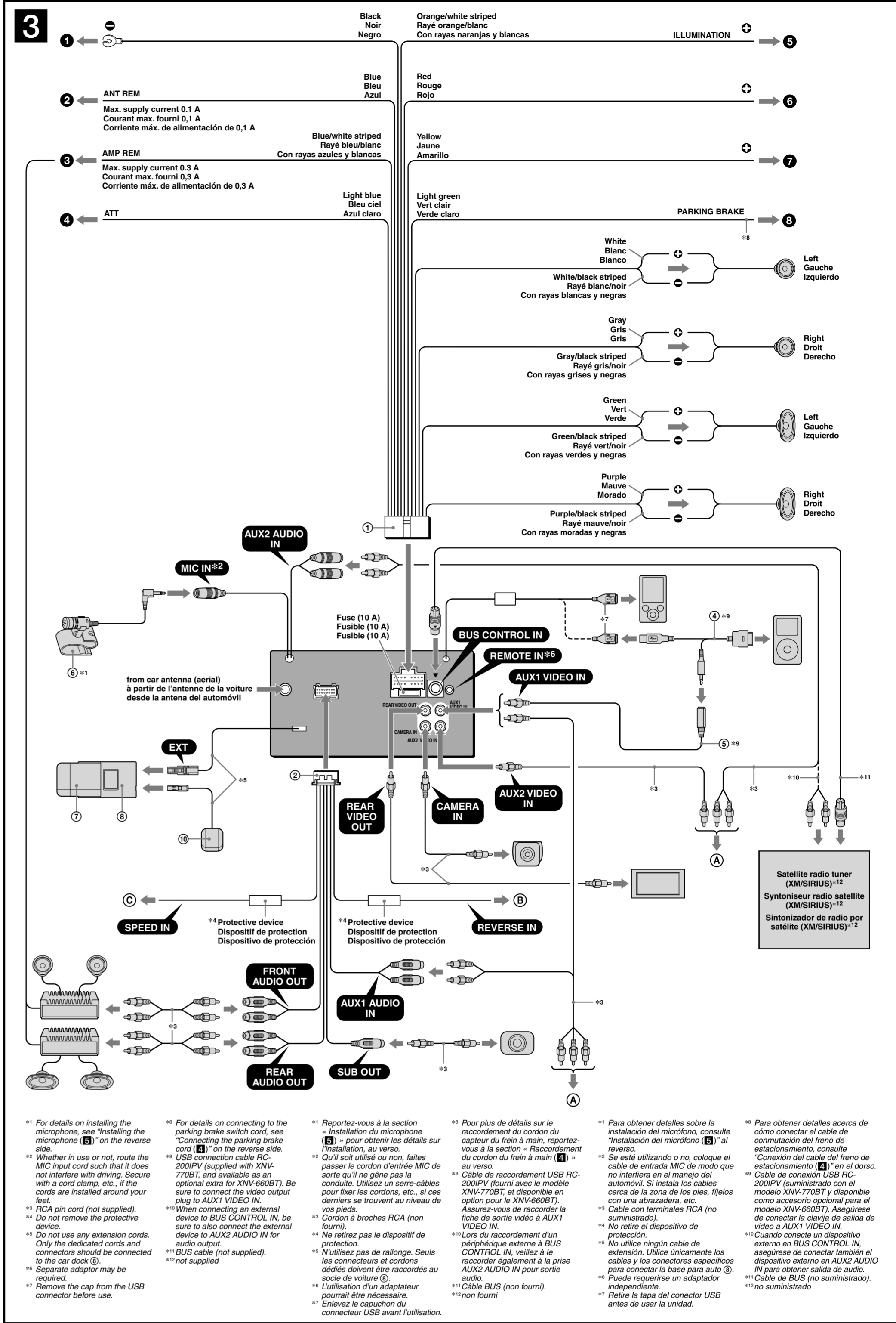
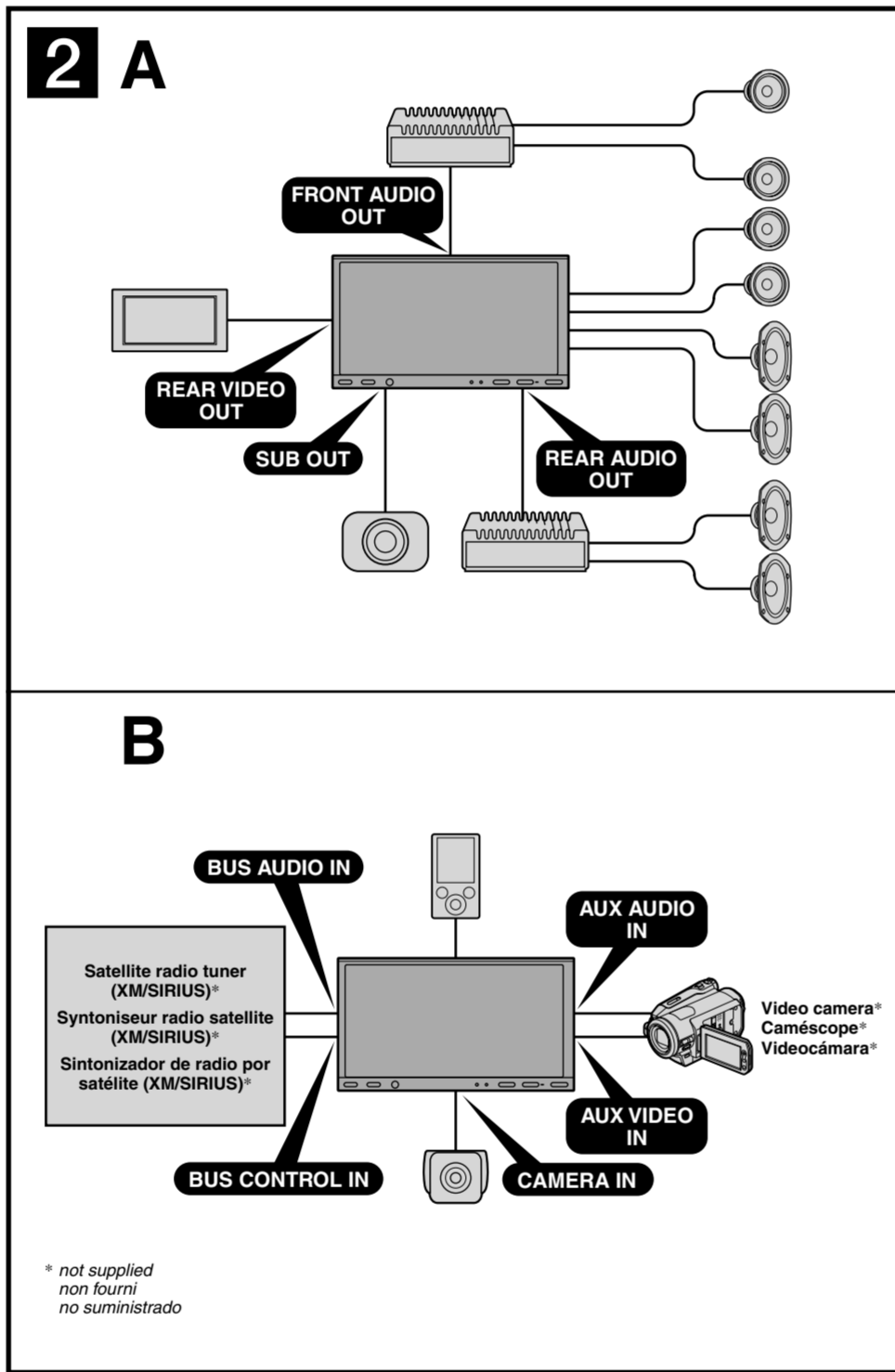
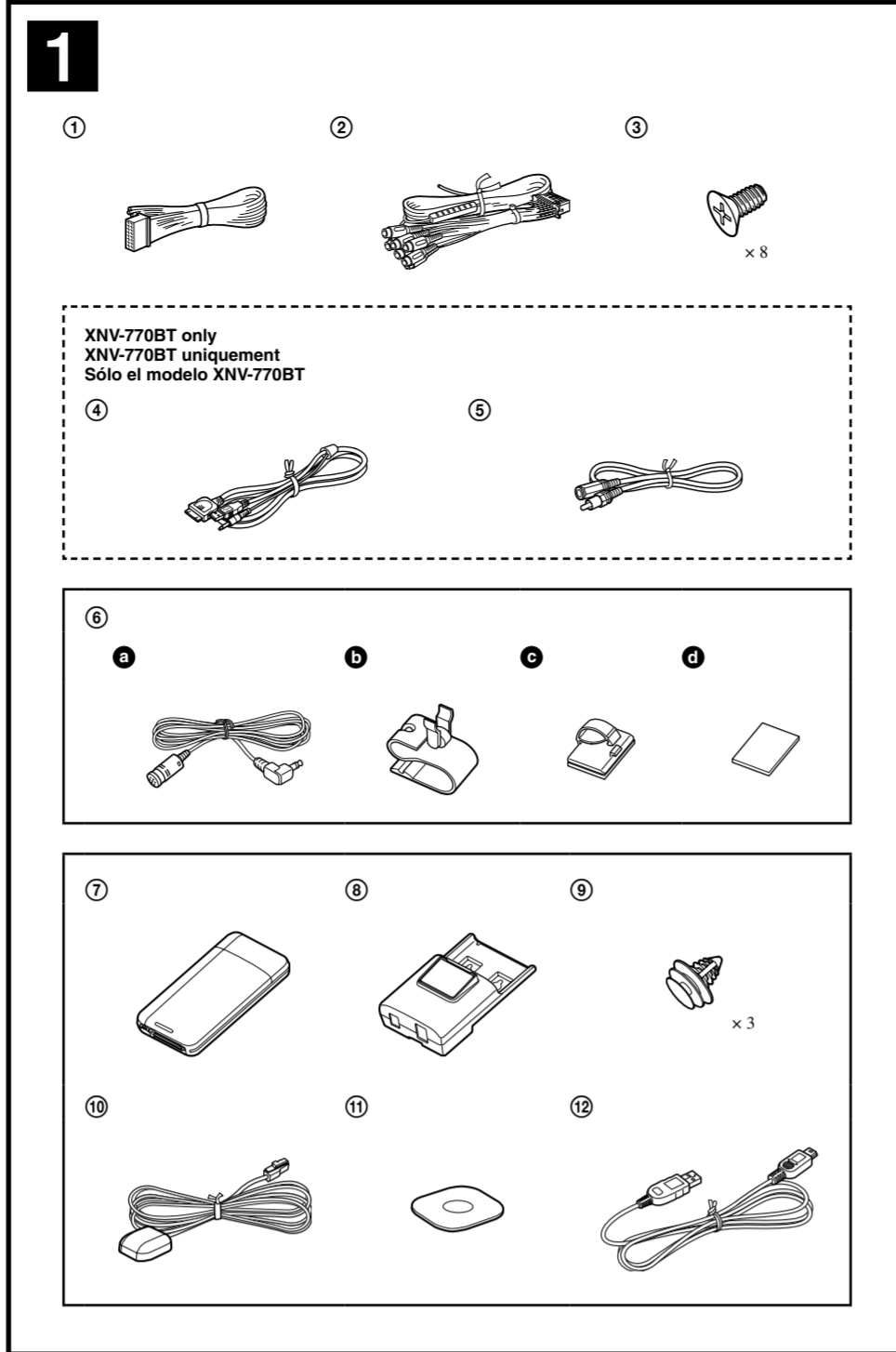
XNV-770BT  
XNV-660BT



©2010 Sony Corporation Printed in Thailand

### Equipment used in illustrations (not supplied) Appareils utilisés dans les illustrations (non fournis) Equipo utilizado en las ilustraciones (no suministrado)

- Front speaker**  
Haut-parleur avant  
Altavoz frontal
- Rear speaker**  
Haut-parleur arrière  
Altavoz posterior
- Power amplifier**  
Amplificateur de puissance  
Amplificador de potencia
- Active subwoofer**  
Caisson de graves actif  
Altavoz potenciódor de graves activo
- USB device**  
Périphérique USB  
Dispositivo USB
- iPod**
- Rear view camera**  
Caméra avec vue arrière  
Cámara retrovisora
- Monitor**  
Moniteur  
Monitor



### Cautions

- This unit is designed for negative ground (earth) 12 V DC operation only.
- Do not disassemble or modify the unit.
- Do not install in locations which interfere with airbag operation.
- Do not get the leads under a screw, or caught in moving parts (e.g. seat ratchet).
- Before making connections, turn the car ignition off to avoid short circuits.
- Connect the **yellow** and **red** power supply leads only after all other leads have been connected.
- Run all ground (earth) leads to a common ground (earth) point.**
- Be sure to insulate any loose unconnected leads with electrical tape for safety.
- The use of optical instruments with this product will increase eye hazard.
- Do not press on the LCD when installing the unit.
- Do not install the unit with the monitor angle changed.
- Notes on the power supply lead (yellow)**
- When connecting this unit in combination with other stereo components, the connected car circuit's rating must be higher than the sum of each component's fuse.
- When no car circuits are rated high enough, connect the unit directly to the battery.

### Parts list

- The numbers in the list are keyed to those in the instructions.
- Assemble the parts of the microphone (5) before use. For details, see "Installing the microphone (5)" on the reverse side.
- The USB cable (9) is used for connecting the navigation module (7) to your home computer.

### Connection example

- Notes (2-A)**
- Be sure to connect the ground (earth) lead before connecting the amplifier.
- The alarm will only sound if the built-in amplifier is used.
- Note (2-B)**
- You cannot use the optional devices simultaneously, even if they are connected to all the four terminals. If you connect an optional device to BUS CONTROL IN, AUX IN is not available.
- Note on satellite radio tuner (XM/SIRIUS)**
- This unit does not support the XM radio tuner XMDSON100.

### Connection diagram

- 1 To a metal surface of the car**
- First connect the black ground (earth) lead, then connect the yellow and red power supply leads.
- 2 To the power antenna (aerial) control lead or power supply lead of antenna (aerial) booster**
- Notes**
- If it is not necessary to connect this lead if there is no power antenna (aerial) or antenna (aerial) booster, or with a manually-operated telescopic antenna (aerial).
- When your car has a built-in FM/AM antenna (aerial) in the rear/side glass, see "Notes on the control and power supply leads."

### Précautions

- Cet appareil est exclusivement conçu pour fonctionner sur une tension de 12 V CC avec masse négative.
- Ne démontez pas ou ne modifiez pas l'appareil.
- N'installez pas cet appareil dans des endroits susceptibles de gêner le fonctionnement des coussins de sécurité gonflables.
- Évitez de fixer des vis sur les câbles ou de coincer ceux-ci dans des pièces mobiles (par exemple, armature de siège).
- Avant d'effectuer les raccordements, coupez le moteur pour éviter un court-circuit.
- Raccordez les câbles d'alimentation **jaune et rouge** seulement après avoir terminé tous les autres raccordements.
- Rassemblez tous les câbles de mise à la masse en un point de masse commun.
- Pour des raisons de sécurité, veillez à isoler avec du ruban isolant tout câble libre non raccordé.
- L'utilisation d'instruments optiques avec ce produit augmente les risques pour les yeux.
- N'exercez pas de pression sur l'écran ACLR de lors de l'installation de l'appareil.
- N'installez pas l'appareil si l'angle du moniteur n'est pas en position initiale.
- Remarque sur le câble d'alimentation (jaune)**
- Lorsque cet appareil est raccordé à d'autres éléments stéréo, la valeur nominale du circuit de la voiture raccordé doit être supérieure à la somme des fusibles de chaque élément.
- Si aucun circuit de la voiture n'est assez puissant, raccordez directement l'appareil à la batterie.

### Liste des composants

- Les numéros de la liste correspondent à ceux des instructions.
- Assemblez les pièces du microphone (5) avant de raccorder l'amplificateur.
- L'intrème est émise uniquement lorsque l'amplificateur intégré est utilisé.
- Remarque (2-B)**
- Vous ne pouvez pas utiliser plusieurs appareils en option simultanément, même s'ils sont raccordés à toutes les bornes. Si vous raccordez un appareil en option à BUS CONTROL IN, AUX IN n'est pas disponible.
- Remarque sur le sintoniseur radio satellite (XM/SIRIUS)**
- Cet appareil n'est pas compatible avec le sintoniseur radio XM XMDSON100.

### Exemple de raccordement

- Remarque (2-A)**
- Raccordez d'abord le câble de mise à la masse avant de raccorder l'amplificateur.
- L'alarme sonnera seulement si se utilise un amplificateur incorporé.
- Note (2-B)**
- Ne pouvez pas utiliser les dispositifs optionnels de manière simultanée avec ceux qui sont connectés à toutes les bornes. Si se connecte un dispositif optionnel à BUS CONTROL IN, AUX IN ne sera pas disponible.
- Note sur le sintoniseur de radio par satellite (XM/SIRIUS)**
- Cet appareil n'est pas compatible avec le sintoniseur de radio XM XMDSON100.

### Schéma de raccordement

- 1 À un point métallique de la voiture**
- Branchez d'abord le câble de mise à la masse noir et ensuite, les câbles d'alimentation jaune et rouge.
- 2 Vers le câble de commande d'antenne électrique ou le câble d'alimentation de l'amplificateur d'antenne**
- Il n'est pas nécessaire de raccorder ce câble s'il n'y a pas d'antenne électrique ni d'amplificateur d'antenne, ou avec une antenne télescopique manuelle.
- Si votre voiture est équipée d'une antenne FM/AM intégrée dans la vitre arrière latérale, voir "Remarques sur les câbles de commande et d'alimentation".
- Raccordez uniquement des haut-parleurs en parallèle.
- Raccordez uniquement des haut-parleurs passifs. Le raccordement de haut-parleurs actifs (avec amplificateurs intégrés) aux bornes des haut-parleurs peut endommager l'appareil.
- Pour éviter tout problème de fonctionnement, n'utilisez pas les câbles des haut-parleurs intégrés installés dans votre voiture si l'appareil est équipé d'un câble négatif commun (-) pour les haut-parleurs droit et gauche.
- Ne raccordez pas entre eux les cordons des haut-parleurs de l'appareil.
- Remarque sur le raccordement**
- Si les haut-parleurs et l'amplificateur ne sont pas raccordés correctement, le message « Output connection failure » s'affiche. Dans ce cas, assurez-vous que les haut-parleurs et l'amplificateur sont bien raccordés.
- Si vous avez l'intention d'utiliser le moniteur pour les sièges arrière, raccordez le cordon du capteur du frein à main à la masse.
- Remarque sur les cordons inutilisés**
- Laissez le capuchon de protection fixé à la borne si le cordon n'est pas utilisé.
- 3 Au niveau de AMP REMOTE IN de l'amplificateur de puissance en option**
- Ce raccordement s'applique uniquement aux amplificateurs. Le branchement de tout autre système risque d'endommager l'appareil.
- 4 Vers le cordon de liaison d'un téléphone de voiture**
- 5 Vers le signal d'éclairage de la voiture**
- Raccordez d'abord le câble de mise à la masse noir à un point métallique du véhicule.
- 6 À la borne +12 V qui est alimentée quand la clé de contact est sur la position accessoires**
- Si il n'y a pas de position accessoires, raccordez à la borne d'alimentation (batterie) +12 V qui est alimentée en permanence. Raccordez d'abord le câble de mise à la masse noir à un point métallique du véhicule.
- Si votre voiture est équipée d'une antenne FM/AM intégrée dans la vitre arrière latérale, raccordez le câble de commande d'antenne (bleu) ou le câble d'alimentation de l'antenne existant. Pour plus de détails, consultez votre détaillant.
- Une antenne électrique sans boîtier de relais ne peut pas être utilisée avec cet appareil.
- 7 À la borne +12 V qui est alimentée en permanence**
- Raccordez d'abord le câble de mise à la masse noir à un point métallique du véhicule.
- 8 Vers le cordon du capteur du frein à main**
- 9 Vers un appareil électronique, tel qu'un lecteur multimédia portable, une console de jeu, etc. (non fourni(e))**
- 10 À la borne d'alimentation +12 V des feux arrière du véhicule (uniquement en cas de raccordement de la caméra avec vue arrière)**
- 11 Au cordon du signal de vitesse**
- Conseil**
- Certains véhicules peuvent ne pas recevoir le signal correctement. En pareil cas, consultez votre détaillant Sony le plus proche.
- Remarque sur les câbles de commande et d'alimentation**
- Le câble de commande d'antenne électrique (bleu) fournit une alimentation de +12 V CC lorsque votre véhicule est en tension.
- Lorsque votre voiture est équipée d'une antenne FM/AM intégrée dans la vitre arrière latérale, raccordez le câble de commande d'antenne (bleu) ou le câble d'alimentation de l'antenne existant. Pour plus de détails, consultez votre détaillant.
- Une antenne électrique sans boîtier de relais ne peut pas être utilisée avec cet appareil.
- Raccordement pour la conservation de la mémoire**
- Lorsque le câble d'alimentation jaune est raccordé, le circuit de la mémoire est alimenté en permanence même si le câble de contact est sur la position d'arrêt.

### Precauciones

- Esta unidad ha sido diseñada para alimentarse solamente con cc de 12 V de masa negativa.
- No desmonte ni modifique la unidad.
- No instale la unidad en lugares en los que interfiera con el funcionamiento del airbag.
- No coloque los cables debajo de ningún tornillo, ni los apriete con partes móviles (p. ej. los ralles del asiento).
- Antes de realizar las conexiones, desactive el encendido del automóvil para evitar cortocircuitos.
- Conecte los cables de fuente de alimentación **amarillo y rojo** solamente después de haber conectado los otros cables.
- Conecte todos los cables de conexión a masa a un punto común.**
- Por razones de seguridad, asegúrese de aislar con cinta aislante los cables sueltos que no estén conectados.
- No presione la pantalla LCD cuando instale la unidad.
- No instale la unidad con el ángulo del moniteur modificado.
- Nota sobre el cable de fuente de alimentación (amarillo)**
- Cuando conecte esta unidad en combinación con otros componentes estéreo, la capacidad nominal del circuito conectado del automóvil debe ser superior a la suma del fusible de cada componente.
- Si no hay circuitos del automóvil con capacidad nominal suficientemente alta, conecte la unidad directamente a la batería.

### Lista de componentes

- Los números de la lista corresponden a los de las instrucciones.
- Monte las piezas del micrófono (5) antes de usarlo. Para obtener detalles, consulte "Instalación del micrófono (5)" al reverso.
- El cable USB (9) se utiliza para conectar el módulo de navegación (7) a su computadora doméstica.

### Ejemplo de conexiones

- Nota (2-A)**
- Asegúrese de conectar primero el cable de conexión a masa negro a una superficie metálica del automóvil.
- El alarma sonará solamente si se utiliza un amplificador incorporado.
- Nota (2-B)**
- No es posible utilizar los dispositivos opcionales de manera simultánea cuando estén conectados a todos los terminales. Si se conecta un dispositivo opcional a BUS CONTROL IN, AUX IN no estará disponible.
- Nota sobre el sintonizador de radio por satélite (XM/SIRIUS)**
- Este aparato no es compatible con el sintonizador de radio XM XMDSON100.

### Diagrama de conexiones

- 1 A una superficie metálica del automóvil**
- Conecte primero el cable de conexión a masa negro y después los cables de fuente de alimentación rojo y amarillo.
- 2 Al cable de control de la antena motorizada o al cable de fuente de alimentación del amplificador de señal de la antena**
- Si no se dispone de antena motorizada ni de amplificador de señal de la antena, o se utiliza una antena telescópica accionada manualmente, no será necesario conectar este cable.
- Si el automóvil incorpora una antena de FM/AM en el cristal posterior o lateral, consulte "Nota sobre los cables de conexión y de alimentación de la antena" en el manual del propietario.
- 3 AMP REMOTE IN de un amplificador de potencia opcional**
- Esta conexión es solo para amplificadores. La conexión de cualquier otro sistema puede dañar la unidad.
- 4 Al cable de interfaz de un teléfono para automóvil**
- 5 A una señal de iluminación del automóvil**
- Asegúrese de conectar primero el cable de conexión a masa negro a una superficie metálica del automóvil.
- 6 Al terminal de alimentación de +12 V que recibe energía en la posición de accesorio del interruptor de la llave de encendido**
- Si no hay posición de accesorio conectado al terminal de alimentación (batería) de +12 V que recibe energía sin interrupción, asegúrese de conectar primero el cable de conexión a masa negro a una superficie metálica del automóvil.
- Si el automóvil incorpora una antena de FM/AM en el cristal posterior o lateral, consulte "Nota sobre los cables de conexión y de alimentación de la antena" en el manual del propietario.
- 7 Al terminal de alimentación de +12 V que recibe energía sin interrupción**
- Asegúrese de conectar primero el cable de conexión a masa negro a una superficie metálica del automóvil.
- 8 Al cable de conmutación del freno de estacionamiento**
- 9 A un equipo auxiliar como, por ejemplo, un reproductor portátil, juegos, etc. (no suministrado)**
- 10 Al terminal de alimentación de +12 V del indicador posterior del automóvil (únicamente cuando conecte la cámara retrovisora)**
- 11 Al cable de señal de velocidad**
- Sugerencia**
- Algunos vehículos algunos automóviles no pueden recibir la señal de manera adecuada. En este caso, consulte con el distribuidor Sony más cercano.
- Nota sobre los cables de control y de fuente de alimentación**
- El cable de control de la antena motorizada (azul) suministrado cc de +12 V cuando conecte la alimentación del sintonizador.
- Si el automóvil dispone de una antena de FM/AM incorporada en el cristal posterior o lateral, conecte el cable de control de antena motorizada (azul) o el cable de fuente de alimentación auxiliar (rojo) al terminal de alimentación de la antena existente. Para obtener más información, consulte a su distribuidor.
- Con esta unidad no es posible utilizar una antena motorizada sin caja de relé.

### Conexión para protección de la memoria

- Si conecta el cable de fuente de alimentación amarillo, el circuito de la memoria recibirá siempre alimentación, aunque apague el interruptor de encendido.
- Nota sobre la conexión de los altavoces**
- Antes de conectar los altavoces, desconecte la alimentación de la unidad.
- Utilice altavoces con una impedancia de 4 a 8 Ω con la capacidad de potencia adecuada para evitar que se dañen.
- No conecte los terminales de altavoz al chasis del automóvil, ni conecte los terminales del altavoz derecho con los del izquierdo.
- No conecte el cable de conexión a masa de esta unidad al terminal negativo (-) del altavoz.
- No intente conectar los altavoces en paralelo.
- Conecte solamente altavoces pasivos. Si conecta altavoces activos con amplificadores incorporados a los terminales de altavoz, pueden dañar la unidad.
- Para evitar fallos de funcionamiento, no utilice los cables de altavoz incorporados instalados en el automóvil si la unidad comparte un cable negativo común (-) para los altavoces derecho e izquierdo.
- No conecte los cables de altavoz de la unidad entre sí.
- Nota sobre la conexión**
- Si el altavoz y el amplificador no están conectados correctamente, aparecerá "Falló de la conexión de salida" en la pantalla. Si es así, compruebe la conexión de ambos dispositivos.
- Si va a utilizar el monitor para los asientos posteriores, conecte el cable de conmutación del freno de estacionamiento a masa.
- Nota sobre los cables que no se utilizan**
- Si el cable no se utiliza, deje la tapa de protección sujeta al terminal.

