

Quick Setup

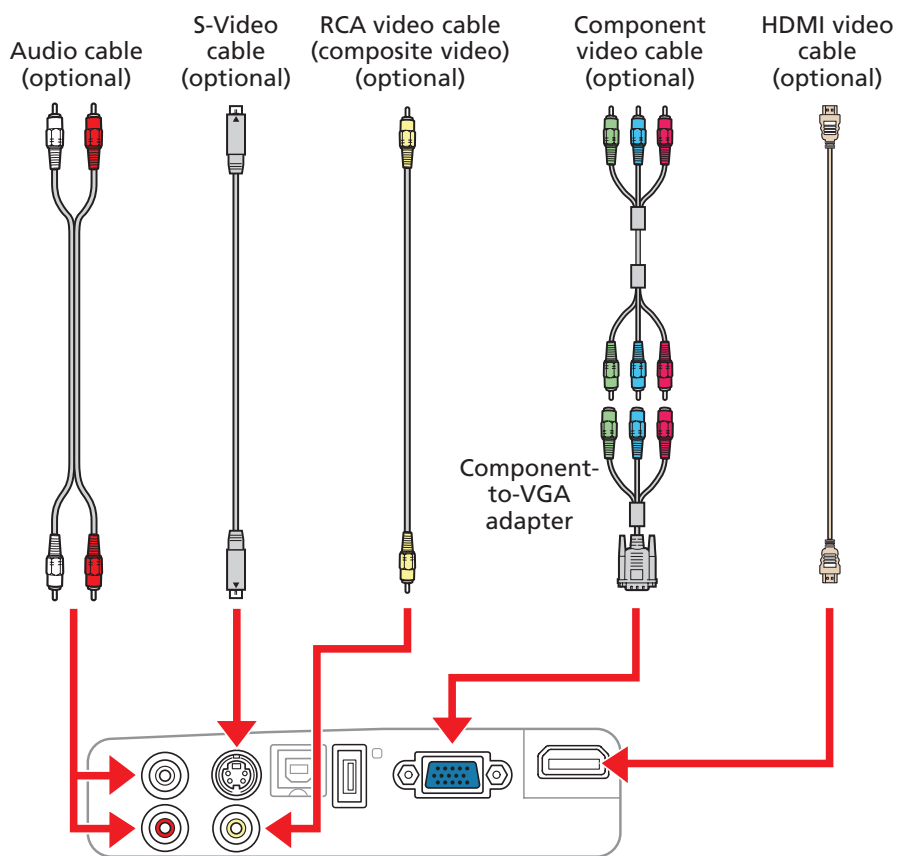
Before using the projector, make sure you read the safety instructions in the *User's Guide* on your projector CD.

Connect the projector


Choose from the following connections:

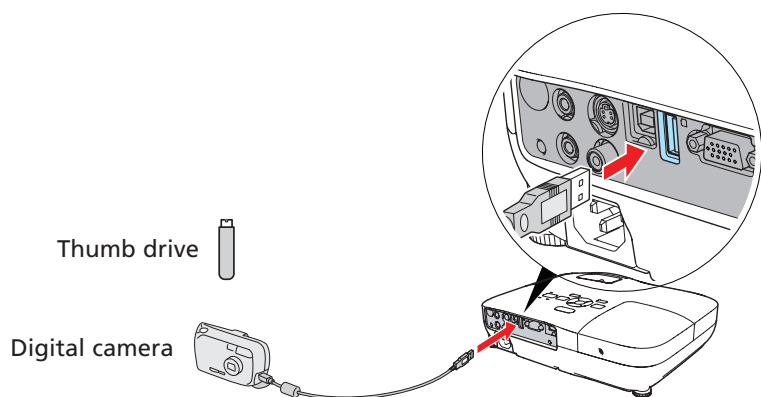
Video Player

Connect up to 4 video devices and use the remote control to switch between them.



Camera or USB Device

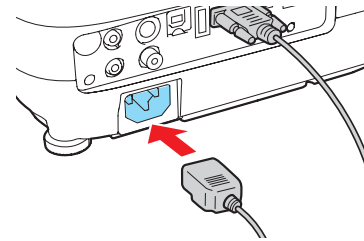
Connect a digital camera or other USB device to the projector's  Type A (flat) USB port.



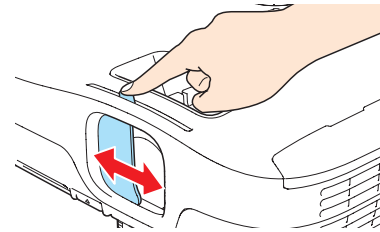
You can use the projector's Slideshow feature to project JPEG images. See the *User's Guide* on your projector CD.


Turn on your equipment

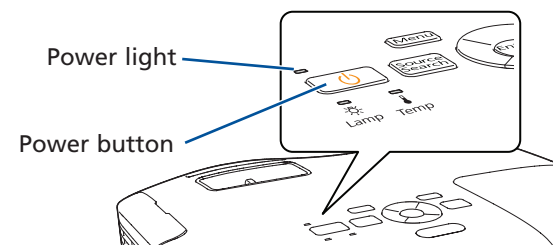
- 1 Turn on your video source.
- 2 Plug in the projector.




- 3 Open the **A/V Mute** slide all the way.



- 4 Press the  power button on the projector or remote control.

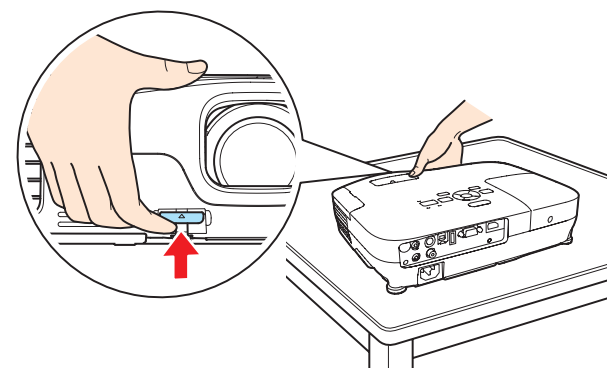


The  power light flashes green, then stays on.

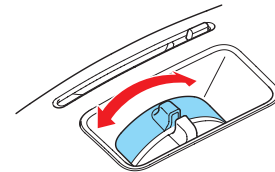
NOTE: To shut down the projector, press the  power button twice, then unplug it. You don't have to wait for the projector to cool down.

Adjust the image

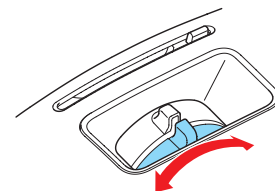
- 1 If you don't see an image, press the **Source Search** button on the projector or the remote control to select the image source.
- 2 To raise the image, press the foot release button and lift the front of the projector. Release the button to lock the foot in position.




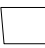
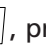



- 3 Turn the focus ring to sharpen the image.



To reduce or enlarge the image, turn the zoom ring.

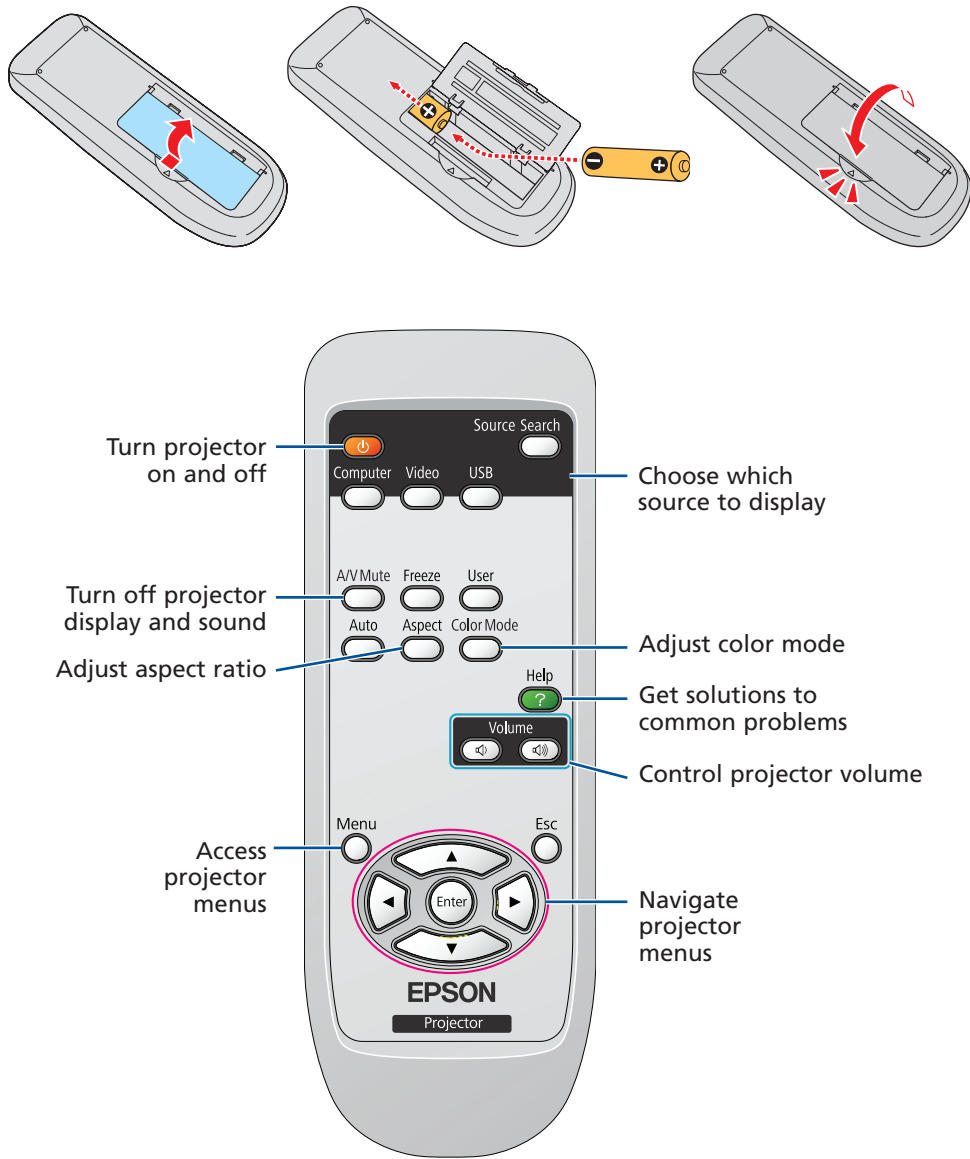


- 4 If your image looks like  or , you've placed the projector off to one side of the screen at an angle. Place it directly in front of the center of the screen, facing the screen squarely.
- 5 If your image looks like  or , press the  or  buttons on the projector to correct it.



Using the remote control

Make sure the batteries are installed as shown (two included AA batteries).



Where to get help

Manual

For more information about using the projector, install the *User's Guide* from your projector CD.

Telephone Support Services

To use the Epson PrivateLine® Support service, call (800) 637-7661 and enter the PIN on the Epson PrivateLine Support card included with your projector. This service is available 6 AM to 6 PM, Pacific Time, Monday through Friday, for the duration of your warranty period. You may also speak with a projector support specialist by dialing one of these numbers:

U.S.: (562) 276-4394, 6 AM to 6 PM, Pacific Time, Monday through Friday

Canada: (905) 709-3839, 6 AM to 6 PM, Pacific Time, Monday through Friday

Days and hours of support are subject to change without notice. Toll or long distance charges may apply.

Internet Support

Visit Epson's support website at epson.com/support and select your product for solutions to common problems. You can download utilities and documentation, get FAQs and troubleshooting advice, or e-mail Epson with your questions.

Registration

Register today to get product updates, special promotions, and customer-only offers. You can use the CD included with your projector or register online at www.epson.com/webreg.

Troubleshooting

If you see a blank screen

If you see a blank screen or the **No signal** message after turning on your computer, check the following:

- Make sure the power light on the projector is green and not flashing, and the **A/V Mute** slide is open.
- Make sure the cables are connected correctly. (See the *User's Guide* for more information.)
- If you've connected more than one video source, you may need to press the **Source Search** button on the projector or the remote control to select the one you want to watch. (Allow a few seconds for the projector to sync up after pressing it.)

If the picture is taller on one side

The projector is set at an angle to the screen. Face it squarely toward the screen.

EPSON
EXCEED YOUR VISION



Epson is a registered trademark and Epson Exceed Your Vision is a registered logomark of Seiko Epson Corporation. PowerLite and PrivateLine are a registered trademarks of Epson America, Inc.

General Notice: Other product names used herein are for identification purposes only and may be trademarks of their respective owners. Epson disclaims any and all rights in those marks.

This information is subject to change without notice.

© 2009 Epson America, Inc. 7/09
Printed in XXXXXX

CPD-27616

Installation rapide

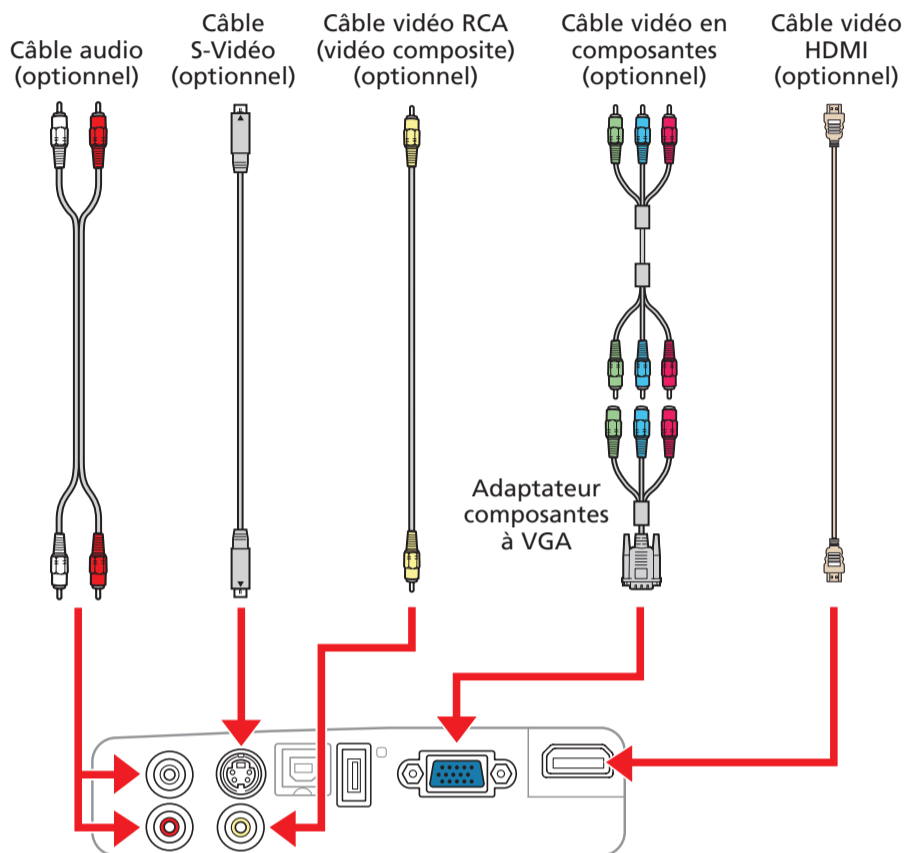
Avant d'utiliser le projecteur, assurez-vous de lire les instructions de sécurité dans le *Guide de l'utilisateur* sur le CD de votre projecteur.

Branchez le projecteur

Choisissez parmi les connexions suivantes :

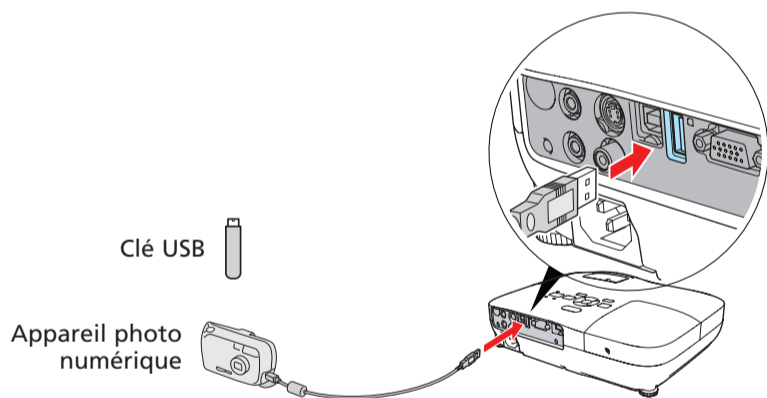
Lecteur vidéo

Vous pouvez brancher jusqu'à 4 dispositifs vidéo différents et utiliser la télécommande pour passer de l'un à l'autre.



Appareil photo numérique ou dispositif USB

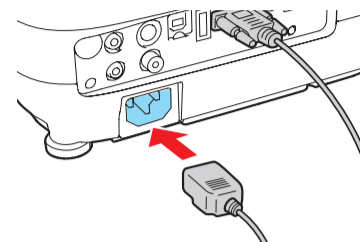
Branchez un appareil photo numérique ou un autre dispositif USB au port USB **TypeA** (plat) de votre projecteur.



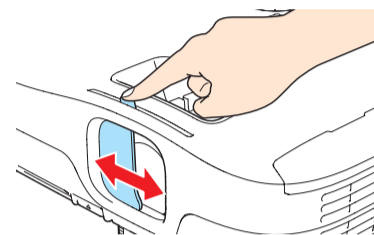
Vous pouvez utiliser la fonction SlideShow (Diaporama) du projecteur pour afficher des images JPEG. Voyez le *Guide de l'utilisateur* sur le CD de votre projecteur.


Mettez votre équipement sous tension

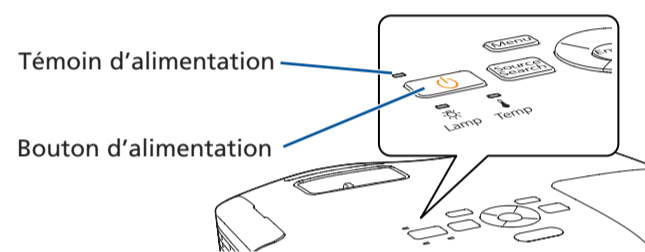
- 1 Mettez votre source vidéo sous tension.
- 2 Branchez le projecteur.



- 3 Ouvrez complètement la glissière **AV Mute** (Pause AV) (couvre-objectif).




- 4 Appuyez sur le bouton d'alimentation  du projecteur ou de la télécommande.



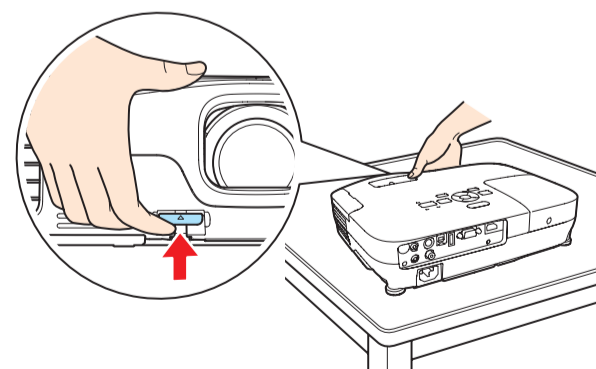
Le témoin d'alimentation  clignote en vert, puis, il demeure allumé.

- 5 L'anglais est la langue par défaut dans le système des menus. Pour voir les menus en français, appuyez sur le bouton **Menu** de la télécommande ou du projecteur. Sélectionnez le menu **Extended** (Avancé) et appuyez sur le bouton **Enter** (Entrée), ensuite sélectionnez **Langue** (Langue) et appuyez sur le bouton **Enter** (Entrée). Sélectionnez **Français** et appuyez sur **Enter** (Entrée). Lorsque vous avez terminé, appuyez sur le bouton **Esc** (Retour) ou **Menu** pour quitter le système de menus.

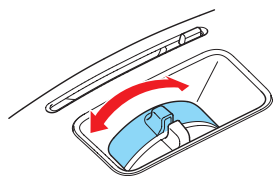
REMARQUE : Pour mettre le projecteur hors tension, appuyez deux fois sur le bouton d'alimentation  et débranchez le projecteur. Vous n'avez pas besoin d'attendre le refroidissement du projecteur.

Régalez l'image

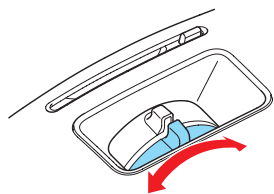
- 1 Si vous ne voyez pas d'image, appuyez sur le bouton **Source Search** (Rechercher la source) du projecteur ou de la télécommande pour sélectionner la source d'image.
- 2 Pour hausser l'image, appuyez sur le bouton du levier de réglage et soulevez le devant du projecteur. Relâchez le bouton pour verrouiller le pied dans la position désirée.



- 3 Faites tourner la bague de mise au point jusqu'à ce que l'image soit nette.



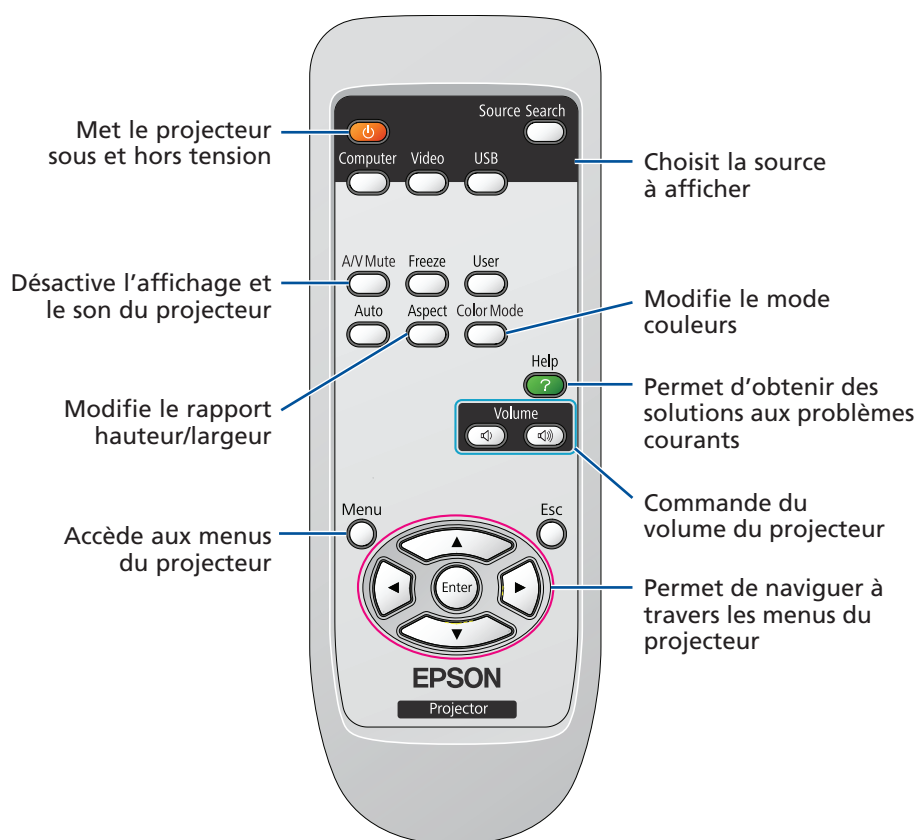
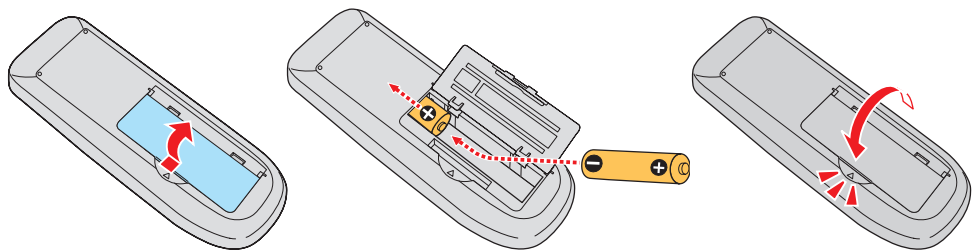
Pour réduire ou agrandir l'image, faites tourner la bague de zoom.



- 4 Si votre image ressemble à ou à , le projecteur est décalé vers un côté ou l'autre par rapport au centre de l'écran. Placez le projecteur tout à fait droit devant le centre de l'écran.
- 5 Si votre image ressemble à ou à , appuyez sur les boutons ou du projecteur pour la corriger.

Utilisation de la télécommande

Assurez-vous que les piles sont installées tel qu'illustré (deux piles AA incluses).



Dépannage

Lorsque l'écran est vide...

Si vous voyez un écran vide ou le message **Pas de signal** après avoir mis sous tension votre ordinateur, vérifiez ce qui suit :

- Assurez-vous que le témoin d'alimentation du projecteur est vert et qu'il ne clignote pas et que la glissière **A/V Mute** est ouverte.
- Assurez-vous que les câbles sont branchés correctement. (Consultez le *Guide de l'utilisateur* pour plus d'information.)
- Si vous avez raccordé plus d'une source vidéo, appuyez sur le bouton **Source Search** (Rechercher la source) du projecteur ou de la télécommande pour sélectionner la source à afficher. (Après avoir appuyé sur le bouton, attendez quelques secondes pour que la synchronisation se fasse.)

Si l'un des côtés de l'image est plus long

Le projecteur est incliné d'un côté ou l'autre par rapport à l'écran. Placez le projecteur tout à fait droit devant le centre l'écran.

Comment obtenir de l'aide

Manuel

Pour plus d'information sur l'utilisation du projecteur, installez le *Guide de l'utilisateur* du CD de votre projecteur.

Service de soutien téléphonique

Pour utiliser l'assistance technique Epson PrivateLine®, composez le 1 800 637-7661 et entrez le NIP indiqué sur votre carte Epson PrivateLine fournie avec le projecteur. Ce service est offert gratuitement de 6 h à 18 h, heure du Pacifique, du lundi au vendredi, pendant toute la durée de votre garantie. Vous pouvez aussi parler à un spécialiste du soutien pour projecteurs en composant le numéro suivant : (905) 709-3839, de 6 h à 18 h, heure du Pacifique, du lundi au vendredi.

Les heures et les jours de soutien sont sujets à changement sans préavis. Des frais d'interurbain sont éventuellement à prévoir.

Soutien Internet

Visitez le site Web de soutien Epson à epson.ca/support et sélectionnez votre produit pour des solutions à des problèmes courants. Vous pouvez y télécharger des utilitaires et de la documentation en français, consulter une foire aux questions et des conseils de dépannage, ou envoyer vos questions par courriel à Epson (site présenté en anglais seulement).

Enregistrement

Enregistrez votre produit dès aujourd'hui pour obtenir des renseignements sur les mises à jour de produits, les promotions spéciales et les offres s'adressant spécialement à nos clients. Vous pouvez enregistrer le projecteur en utilisant le CD inclus avec votre projecteur ou en ligne à www.epson.com/webreg.

EPSON
EXCEED YOUR VISION



Epson est une marque déposée et Epson Exceed Your Vision est un logo déposé de Seiko Epson Corporation. PowerLite et PrivateLine sont des marques déposées d'Epson America, Inc.

Avis général : Les autres noms de produit figurant dans le présent document ne sont cités qu'à titre d'identification et peuvent être des marques de commerce de leurs propriétaires respectifs. Epson renonce à tous les droits associés à ces marques.

L'information contenue dans le présent document peut être modifiée sans préavis.

© 2009 Epson America, Inc. 7/09

Pays d'impression : XXXXXX