

SONY

IC Recorder Quick Start Guide



ICD-UX522/UX522F/UX523/UX523F

4-293-031-81(1)

© 2011 Sony Corporation Printed in China



GB
FR

WARNING

Do not expose the batteries (battery pack or batteries installed) to excessive heat such as sunshine, fire or the like for a long time.

CAUTION

Risk of explosion if battery is replaced by an incorrect type. Dispose of used batteries according to the instructions.

Capacity (User available capacity)

ICD-UX522/UX522F : 2 GB (approx. 1.80 GB = 1,932,735,283 Byte)

ICD-UX523/UX523F : 4 GB (approx. 3.60 GB = 3,865,470,566 Byte)

A part of the memory capacity is used as a management area.

This Class B digital apparatus complies with Canadian ICES-003.

RECYCLING NICKEL METAL HYDRIDE BATTERIES

Nickel metal hydride batteries are recyclable.

You can help preserve our environment by returning your used rechargeable batteries to the collection and recycling location nearest you.

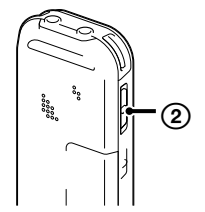
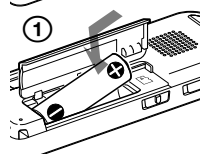
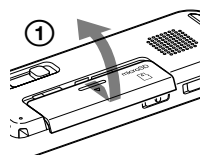
For more information regarding recycling of rechargeable batteries, call toll free 1-800-822-8837, or visit <http://www.rbc.org/>.

Caution: Do not handle damaged or leaking nickel metal hydride batteries.



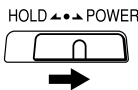
Let's try out your new IC recorder

1. Power on.



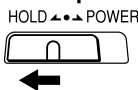
① Insert a battery with the correct polarity.

② Turn the power on.
Slide and hold the HOLD-POWER switch in the direction of "POWER" until the window display appears.



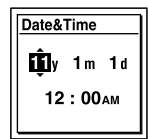
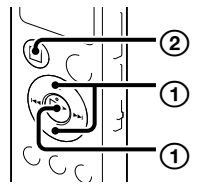
To turn the power off, slide and hold the HOLD-POWER switch in the direction of "POWER" until "Power Off" animation is displayed.

To prevent unintentional operations (HOLD)



To release the IC recorder from the HOLD status, slide the HOLD-POWER switch towards the center.

2. Set the date and time.

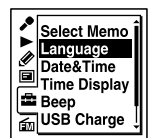
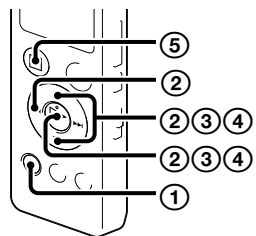


① Press ▲ or ▼ to set the year (the last two digits of the year), and then press ►/ENTER. Repeat this procedure to set month, day, hour, and minute in sequence.

When you set the minute and press ►/ENTER, the clock reflects the setting.

② Press ■STOP.

3. Select the menu language.



(The tab is displayed only on the ICD-UX522F/UX523F.)

① Press MENU.

② Press , press ▲ or ▼ to select , and then press ►/ENTER.

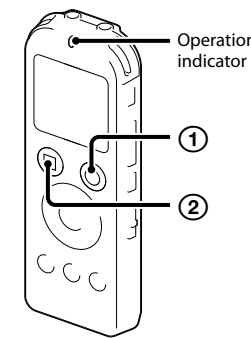
③ Press ▲ or ▼ to select "Language," and then press ►/ENTER.

④ Press ▲ or ▼ to select the language that you want to use in the display window, and then press ►/ENTER.

You can select the following languages:
English, Español (Spanish), Français (French)

⑤ Press ■STOP.

4. Record.



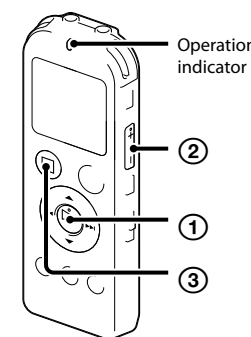
Before you start using the IC recorder, make sure that you slide the HOLD-POWER switch towards the center to release the HOLD status.

① Press ●REC/PAUSE.
Recording starts and the operation indicator lights in red.

You can pause recording by pressing ●REC/PAUSE. Press ●REC/PAUSE again to restart recording.

② Press ■STOP to stop recording.
Recording stops and the operation indicator flashes in orange.

5. Listen.

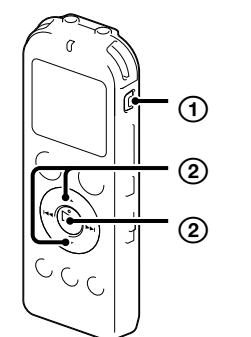


① Press ►/ENTER.
Playback starts and the operation indicator lights in green.

② Adjust the volume by pressing VOL -/+.

③ Press ■STOP to stop playback.

6. Erase.



Once a file is erased, you cannot restore it.

① Press ERASE.
"Erase?" is displayed and the file to be erased is played back for confirmation.

② Select "Execute" using ▲ or ▼, and then press ►/ENTER.
"Erasing..." is displayed while the selected file is being erased.

What to do next

Congratulations! You have set up your IC recorder and enjoyed your first recording. Let's step up to the next stage. There are some more useful functions and information that you can use to fully utilize your IC recorder.

Selecting a memory/tab/folder/file

You can select a tab and a folder in which you are going to record a file. You can also specify the file to be played back or erased in the selected folder.

(Built-in memory) or (Memory card): Memory to be used. You can switch between the built-in memory and memory card.

① Select a tab.

1. Press FOLDER to display the folder selection window.

2. Press and press ▲ or ▼ to select a tab, and then press ►/ENTER.

(Voice): Recordable area to be used to manage files recorded with the IC recorder.

(Music): Playback-only area to be used to manage music files transferred from your computer.

(Podcast): Playback-only area to be used to manage podcast files transferred from your computer.

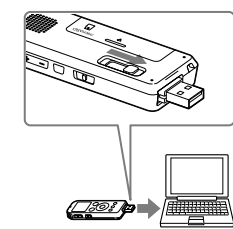
② Select a folder.

Press ▲ or ▼ to select a folder, and then press ►/ENTER.
To display the files contained in the selected folder, press .

③ Select a file.

When the file selection window is displayed, press ▲ or ▼ to select the desired file, and then press ►/ENTER.
When the stop mode window is displayed, you can switch files by pressing and .

Copying the operating instructions to your computer



On Macintosh: Click [IC RECORDER] on the finder - [Instructions].

③ Drag and drop the files of the operating instructions from the "Instructions" folder to the local disk on your computer.

The file names of the operating instructions are as follows:
Product name_language name_version.
pdf (e.g. ICD-UX522_UX522F_UX523_ UX523F_English_11.pdf)

④ Disconnect the IC recorder from your computer.

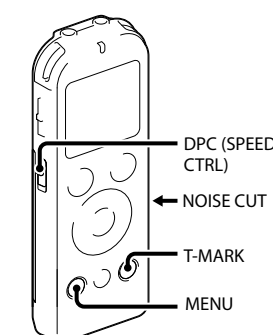
To read the operating instructions, double-click the PDF file you want to read.

① Connect the IC recorder to your computer.

② Open the "Instructions" folder on your computer.
On Windows: Click [My Computer] or [Computer] - [IC RECORDER] - [Instructions].

More advanced features

For details on each operation, refer to the PDF operating instructions copied to your computer.



Scene selection

You can select the menu items for recording to the most appropriate settings according to various recording scenes.

NOISE CUT

Reduces ambient noise to make the playback sound clearer.

T-MARK

Adds a track mark to set the starting point when recording or playing back a file.

DPC (SPEED CTRL)

Adjusts the playback speed.

MENU

Sets various menu items, such as REC Mode, Mic Sensitivity, etc.

FM radio*

Allows you to tune in and record an FM radio station using the menu. You can preset stations for easy tuning, or change reception settings.

* for ICD-UX522F/UX523F only

Sound Organizer (PC application software**)

Various operations can be performed using Sound Organizer on your computer. You can import files recorded with the IC recorder into Sound Organizer to edit. You can import music files of a music CD or podcast files to transfer to the IC recorder. You can also burn CDs of the music you like.

** for Windows only

Precautions

On power

Operate the unit only on 1.2 V or 1.5 V DC. Use an NH-AAA rechargeable battery or an LR03 (size AAA) alkaline battery.

On safety

Do not operate the unit while driving, cycling or operating any motorized vehicle.

On handling

Do not leave the unit in a location near heat sources, or in a place subject to direct sunlight, excessive dust or mechanical shock.

Should any solid object or liquid fall into the unit, remove the battery and have the unit checked by qualified personnel before operating it any further.

If you have any questions or problems concerning your unit, please consult your nearest Sony dealer.

Welcome to your new Sony IC recorder!

This is the Quick Start Guide, which provides you with instructions on the basic operations of the IC recorder.

Please read it carefully. We hope you enjoy using your new Sony IC recorder.

Check the supplied items.

- IC Recorder (1)
- Stereo headphones (1)
- USB connection support cable (1)
- NH-AAA (size AAA) rechargeable battery (1)
- Battery case (1)
- Application software, Sound Organizer (CD-ROM) (1)
- Operating Instructions (Stored in the built-in memory)

Optional accessories

- Electret condenser microphone ECM-CS10, ECM-CZ10, ECM-CS3, ECM-TL3
- Audio connecting cable RK-G136, RK-G139
- Rechargeable battery NH-AAA-B2KN
- USB AC adaptor AC-U501AD
- Compact charger & 2-pc AAA Multi-Use Premium batteries BCG-34HS2KAN

SONY

FR
GB

Enregistreur IC
Guide de démarrage rapide



ICD-UX522/UX522F/UX523/UX523F

© 2011 Sony Corporation Imprimé en Chine

Bienvenue dans votre nouvel enregistreur IC Sony !

Ce document est le Guide de démarrage rapide qui vous fournit des instructions sur les opérations de base de l'enregistreur IC. Lisez-le attentivement. Nous espérons que vous apprécierez votre enregistreur IC Sony.

Vérifiez les éléments fournis.

- Enregistreur IC (1)
• Casque stéréo (1)
• Câble de prise en charge de connexion USB (1)
• Pile rechargeable NH-AAA (AAA) (1)
• Boîtier de la pile (1)
• Logiciel d'application, Sound Organizer (CD-ROM) (1)
• Mode d'emploi (stocké dans la mémoire intégrée)

Accessoires en option

- Microphone condensateur à électret ECM-CS10, ECM-CZ10, ECM-CS3, ECM-TL3
• Câble de raccordement audio RK-G136, RK-G139
• Pile rechargeable NH-AAA-B2KN
• Adaptateur secteur USB AC-U501AD
• Chargeur compact et 2 piles AAA multi-usage Premium BCG-34HS2KAN

AVERTISSEMENT

Ne pas exposer les piles (pack de piles ou piles installées) à de fortes chaleurs (rayons du soleil, feu, etc.) pendant une période prolongée.

ATTENTION

Risque d'explosion en cas de remplacement de la pile par un type incorrect. Mettez les piles usagées au rebut conformément aux instructions.

Capacité (capacité disponible pour l'utilisateur)

ICD-UX522/UX522F : 2 Go (environ 1,80 Go = 1 932 735 283 octets)

ICD-UX523/UX523F : 4 Go (environ 3,60 Go = 3 865 470 566 octets)

Une partie de la mémoire est utilisée comme zone de gestion des données.

Cet appareil numérique de la classe B est conforme à la norme NMB-003 du Canada.

RECYCLAGE DES ACCUMULATEURS À HYDRURE MÉTALLIQUE DE NICKEL

Les accumulateurs à hydrure métallique de nickel sont recyclables.

Vous pouvez contribuer à préserver l'environnement en rapportant les piles usées dans un point de collection et recyclage le plus proche.

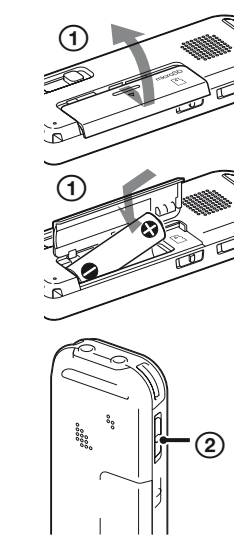
Pour plus d'informations sur le recyclage des accumulateurs, téléphonez le numéro gratuit 1-800-822-8837 (Etats-Unis et Canada uniquement), ou visitez http://www.rbc.org/.

Avertissement: Ne pas utiliser des accumulateurs à hydrure métallique de nickel qui sont endommagés ou qui fuient.



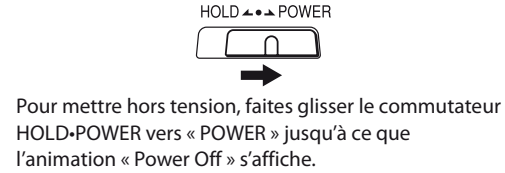
Essayez votre nouvel enregistreur IC

1. Mettez sous tension.

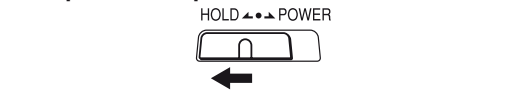


1 Insérez une pile en respectant la polarité.

2 Mettez l'appareil sous tension. Faites glisser le commutateur HOLD-POWER vers « POWER » jusqu'à ce que la fenêtre d'affichage apparaisse.

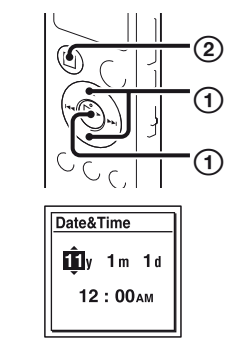


Pour mettre hors tension, faites glisser le commutateur HOLD-POWER vers « POWER » jusqu'à ce que l'animation « Power Off » s'affiche.



Pour prévenir les opérations involontaires (HOLD) Pour désactiver la fonction HOLD de l'enregistreur IC, faites glisser le commutateur HOLD-POWER vers le centre.

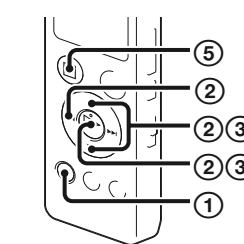
2. Réglez la date et l'heure.



1 Appuyez sur ▲ ou ▼ pour régler l'année (les deux derniers chiffres de l'année) puis appuyez sur ►/ENTER. Répétez cette procédure pour régler le mois, le jour, l'heure et les minutes. Lorsque vous réglez les minutes et que vous appuyez sur ►/ENTER, l'horloge reflète le réglage.

2 Appuyez sur ■STOP.

3. Sélectionnez la langue des menus.



1 Appuyez sur MENU.

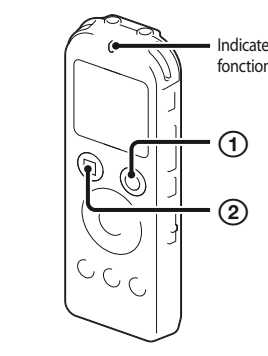
2 Appuyez sur ◀◀, sur ▲ ou sur ▼ pour sélectionner [Menu], puis appuyez sur ►/ENTER.

3 Appuyez sur ▲ ou sur ▼ pour sélectionner « Language », puis appuyez sur ►/ENTER.

4 Appuyez sur ▲ ou sur ▼ pour sélectionner la langue que vous souhaitez utiliser dans la fenêtre d'affichage, puis appuyez sur ►/ENTER. Vous pouvez régler les langues suivantes : English (anglais), Español (espagnol), Français

5 Appuyez sur ■STOP.

4. Enregistrez.



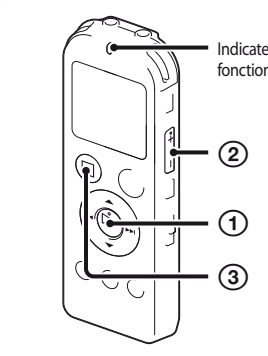
Avant de commencer à utiliser l'enregistreur IC, assurez-vous de faire glisser le commutateur HOLD-POWER vers le centre pour désactiver la fonction HOLD.

1 Appuyez sur ●REC/PAUSE. L'enregistrement commence et l'indicateur de fonctionnement s'allume en rouge.

Vous pouvez interrompre l'enregistrement en appuyant sur ●REC/PAUSE. Appuyez de nouveau sur ●REC/PAUSE pour reprendre l'enregistrement.

2 Appuyez sur ■STOP pour arrêter l'enregistrement. L'enregistrement s'arrête et l'indicateur de fonctionnement clignote en orange.

5. Écoutez.

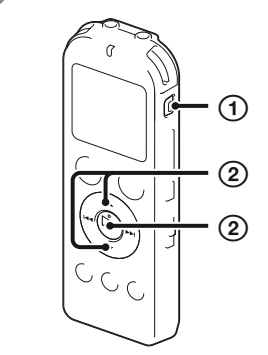


1 Appuyez sur ►/ENTER. La lecture commence et l'indicateur de fonctionnement s'allume en vert.

2 Réglez le volume en appuyant sur VOL -/+.

3 Appuyez sur ■STOP pour arrêter la lecture.

6. Effacez.



Une fois qu'un fichier a été effacé, il est impossible de le restaurer.

1 Appuyez sur ERASE. « Erase? » s'affiche et le fichier à effacer est lu pour confirmation.

2 Sélectionnez « Execute » à l'aide de ▲ ou ▼ et appuyez sur ►/ENTER. « Erasing... » s'affiche pendant l'effacement du fichier sélectionné.

Étapes suivantes

Félicitations ! Vous avez configuré votre enregistreur IC et réalisé votre premier enregistrement. Passons à l'étape suivante. Il existe des fonctions et des informations plus utiles que vous pouvez utiliser pour profiter pleinement de votre enregistreur IC.

Sélection d'une mémoire/onglet/dossier/fichier

Vous pouvez sélectionner un onglet et un dossier dans lesquels vous allez enregistrer un fichier. Vous pouvez également spécifier le fichier à lire ou à effacer dans le dossier sélectionné.

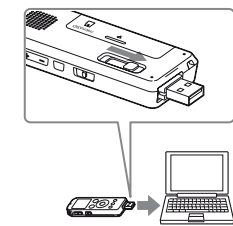
(mémoire intégrée) ou (carte mémoire) : mémoire utilisée. Vous pouvez passer de la mémoire intégrée à la carte mémoire.

1 Sélectionnez un onglet. 1. Appuyez sur FOLDER pour afficher la fenêtre de sélection de dossier. 2. Appuyez sur ◀◀ puis sur ▲ ou ▼ pour sélectionner un onglet, puis appuyez sur ►/ENTER.

2 Sélectionnez un dossier. Appuyez sur ▲ ou ▼ pour sélectionner un dossier, puis appuyez sur ►/ENTER. Pour afficher les fichiers contenus dans le dossier sélectionné, appuyez sur ►►.

3 Sélectionnez un fichier. Lorsque la fenêtre de sélection de fichier s'affiche, appuyez sur ▲ ou ▼ pour sélectionner le fichier souhaité puis appuyez sur ►/ENTER. Lorsque la fenêtre du mode d'arrêt s'affiche, vous pouvez faire défiler les fichiers en appuyant sur ◀◀ et ►►.

Copie du mode d'emploi sur votre ordinateur



Le mode d'emploi expliquant toutes les options et fonctions de l'enregistreur IC est stocké sous forme de fichiers PDF dans la mémoire intégrée de l'enregistreur IC.

Vous pouvez également télécharger le mode d'emploi sur la page d'accueil de Sony : http://www.sony.ca/ElectronicSupport http://fr.sony.ca/ElectronicSupport

1 Raccordez l'enregistreur IC à votre ordinateur.

2 Ouvrez le dossier « Instructions » sur votre ordinateur. Sous Windows : cliquez sur [Poste de travail] ou sur [Ordinateur] - [IC RECORDER] - [Instructions]. Sous Macintosh : cliquez sur [IC RECORDER] dans le Finder - [Instructions].

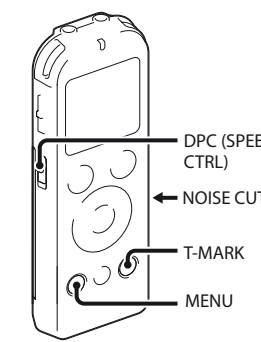
3 Glissez et déposez les fichiers du mode d'emploi à partir du dossier « Instructions » sur le disque local de votre ordinateur. Les noms des fichiers du mode d'emploi sont les suivants : Nom produit_langue_version.pdf (par ex. ICD-UX522_UX522F_UX523_UX523F_English_11.pdf)

4 Déconnectez l'enregistreur IC de votre ordinateur.

Pour lire le mode d'emploi, double-cliquez sur le fichier PDF que vous souhaitez lire.

Fonctions plus avancées

Pour voir des détails sur chaque opération, reportez-vous au mode d'emploi au format PDF que vous avez copié sur votre ordinateur.



Sélection de la scène

Vous pouvez sélectionner les options de menu pour un enregistrement avec les paramètres les plus appropriés en fonction de diverses scènes d'enregistrement.

NOISE CUT

Réduit le bruit ambiant pour rendre le son de lecture plus clair.

T-MARK

Ajoute un repère de piste pour définir le point de départ lors de l'enregistrement ou de la lecture d'un fichier.

DPC (SPEED CTRL)

Règle la vitesse de lecture.

MENU

Règle diverses options de menu, telles que REC Mode, Mic Sensitivity, etc.

Radio FM*

Vous permet de régler et d'enregistrer une station de radio FM à l'aide du menu. Vous pouvez prérégler des stations pour un réglage facile ou modifier des paramètres de réception.

* pour ICD-UX522F/UX523F uniquement

Sound Organizer (logiciel d'application pour PC**)

Plusieurs opérations peuvent être effectuées à l'aide de Sound Organizer sur votre ordinateur. Vous pouvez importer des fichiers enregistrés avec l'enregistreur IC dans Sound Organizer pour les modifier. Vous pouvez importer des fichiers de musique d'un CD de musique ou des fichiers podcast pour les transférer sur l'enregistreur IC. Vous pouvez également graver la musique que vous aimez sur des CD.

** pour Windows uniquement

Précautions

Alimentation

Faites uniquement fonctionner l'appareil sous une tension de 1,2 V ou 1,5 V CC. Utilisez une pile rechargeable NH-AAA ou une pile alcaline LR03 (AAA).

Sécurité

Ne faites pas fonctionner l'appareil en conduisant une voiture, une bicyclette ou tout autre véhicule motorisé.

Manipulation

• Ne laissez pas l'appareil à proximité d'une source de chaleur ou dans un endroit

exposé au rayonnement direct du soleil, à une poussière excessive ou à des chocs mécaniques. • Si des éléments solides ou liquides venaient à pénétrer à l'intérieur de l'appareil, retirez la pile et faites-le vérifier par un technicien qualifié avant de le remettre en service.

Si vous avez des questions ou des problèmes concernant cet appareil, consultez votre revendeur Sony.